

# GE.TRA

*síla pod povrchem*



## Primární okruh TČ

ceník 01/2024 €

platnost od 1.8.2024



## **Obsah:**

|      |           |  |
|------|-----------|--|
| str. | 3.        | <i>Projekce a technická podpora</i>  |
| str. | 4. - 5.   | <i>Geotermální sondy JANSEN GEOTWIN a SHARK</i>  |
| str. | 6.        | <i>Geotermální sondy POWERWAVE a COAX</i>  |
| str. | 7. - 8.   | <i>Injektování geotermálních vrtů</i>  |
| str. | 9.        | <i>Redukce počtu větví a regulátory průtoku</i>  |
| str. | 9.        | <i>Ochranné prvky pro potrubí</i>  |
| str. | 10. - 12. | <i>POWERWAVE - potrubí pro zemní plošné kolektory</i>  |
| str. | 12.       | <i>PE-RC STRONG EXTRA potrubí pro zemní plošné kolektory</i><br><i>PE-RC STRONG potrubí pro páteřní vedení</i> |
| str. | 13.       | <i>Rozdělovače / sběrače primárního okruhu a další příslušenství</i>   |
| str. | 14        | <i>Sběrné šachty - GT 400-V a GT 400-H</i>   |
| str. | 15. - 16. | <i>Sběrné šachty - kruhová šachta GT612 a GT695</i>  |
| str. | 17.       | <i>Sběrné šachty GT640-940-1225</i>  |
| str. | 18.       | <i>GT-Wall a GT-Floor systém</i>   |
| str. | 19.       | <i>Nemrzoucí teplotnosné kapaliny a plnicí zařízení</i>  |
| str. | 20. - 21. | <i>Kompaktní těsnění typ „S“ a PVC ochranné pažnice</i>  |
| str. | 22. - 23. | <i>Kaučukové izolace Kaiflex EF a přehled dalších typů izolací KAIMANN</i>                                     |
| str. | 24. - 25. | <i>Elektrosvařovací řídicí jednotky a příslušenství</i>  |
| str. | 26. -29.  | <i>Elektrotvarovky +GF+ a přehled dalších typů tvarovek</i>  |
| str. | 29.       | <i>Půjčovna nářadí</i>   |

| Označení   | Cena v €        |
|--|-----------------|
| Projektová dokumentace / hydrogeologický posudek a projekt vrtných prací | na poptávku     |
| Vyřízení povolení na příslušných úřadech                                 | na poptávku     |
| Koordinační poplatek   | dle rozsahu     |
| Správní poplatek   | dle skutečnosti |

## Dimenzování primárního okruhu

| Označení   | Cena v €    |
|--|-------------|
| Výpočet tlakových ztrát systému do 30 kW   | na poptávku |
| Dimenzování primárního okruhu do 30 kW   | na poptávku |
| <b>TRT – Thermal Response Test včetně modelování:</b>                              |             |
| - měření na zrealizovaném geotermálním vrtu  |             |
| - vyhodnocení Thermal Response Testu   |             |
| - stanovení hodnoty tepelné vodivosti horniny                                      |             |
| - stanovení tepelného odporu   |             |
| - stanovení neovlivněné teploty podloží  |             |
| - měřený vrt je plnohodnotnou součástí budoucího vrtného pole                      |             |
| POZOR! Součástí cenové nabídky není spotřeba el. energie a vody na provedení TRT   |             |
| <b>Analytické modelování vrtného pole pomocí softwaru EED:</b>                     |             |
| - analytický model vrtného pole s dosazením hodnot z TRT a dodaných podkladů       |             |
| - výpočet EED (max. 3 varianty) včetně vyhotovení zprávy                           | na poptávku |
| - rozmístění a hloubky geotermálních vrtů  |             |
| <b>Modelování vrtného pole bez TRT pomocí softwaru EED:</b>                        |             |
| - analytický model pole geotermálních sond s dosazením předpokládaných hodnot      |             |
| - předpokládaný výpočet geotermálních vrtů v závislosti na energetických potřebách | na poptávku |
| - orientační rozmístění a hloubky geotermálních vrtů                               |             |

## Projekce primárních okruhů

| Označení   | Cena v €    |
|--|-------------|
| Návrh primárního okruhu  | na poptávku |
| Zpracování výkazu výměr na aktuální projektovou dokumentaci                        | na poptávku |
| Studie účinnosti systému (plošné kolektory, geotermální sondy, energetické piloty) | na poptávku |
| Dokumentace pro územní rozhodnutí (DUR)  | na poptávku |
| Dokumentace pro vydání společného povolení   | na poptávku |
| Dokumentace pro provedení stavby (DPS)   | na poptávku |
| Dokumentace pro zadání stavby (DZS)  | na poptávku |



# Geotermální sondy PE-RC GEOTWIN a PE-RC Shark



**GE.TRA**  
sítě pod povrchem

## **DVOUKRUHOVÉ sondy PE-RC GEOTWIN a PE-RC Shark 4x 32x2,9 mm (PN16)**

| Obj. číslo  | Označení                    | Provedení    | Délka sondy | GEOTWIN    | Shark      |
|-------------|-----------------------------|--------------|-------------|------------|------------|
| EWSO3211050 | PE-RC GEOTWIN / PE-RC Shark | 4x 32x2,9 mm | 50 m        | 574,12 €   | 597,08 €   |
| EWSO3211060 | PE-RC GEOTWIN / PE-RC Shark | 4x 32x2,9 mm | 60 m        | 635,36 €   | 660,76 €   |
| EWSO3211070 | PE-RC GEOTWIN / PE-RC Shark | 4x 32x2,9 mm | 70 m        | 668,76 €   | 695,52 €   |
| EWSO3211080 | PE-RC GEOTWIN / PE-RC Shark | 4x 32x2,9 mm | 80 m        | 739,52 €   | 769,12 €   |
| EWSO3211090 | PE-RC GEOTWIN / PE-RC Shark | 4x 32x2,9 mm | 90 m        | 818,28 €   | 851,00 €   |
| EWSO3211100 | PE-RC GEOTWIN / PE-RC Shark | 4x 32x2,9 mm | 100 m       | 869,16 €   | 903,92 €   |
| EWSO3211110 | PE-RC GEOTWIN / PE-RC Shark | 4x 32x2,9 mm | 110 m       | 939,12 €   | 976,68 €   |
| EWSO3211120 | PE-RC GEOTWIN / PE-RC Shark | 4x 32x2,9 mm | 120 m       | 997,20 €   | 1 037,08 € |
| EWSO3211130 | PE-RC GEOTWIN / PE-RC Shark | 4x 32x2,9 mm | 130 m       | 1 079,08 € | 1 122,24 € |
| EWSO3211140 | PE-RC GEOTWIN / PE-RC Shark | 4x 32x2,9 mm | 140 m       | 1 161,80 € | 1 208,24 € |
| EWSO3211150 | PE-RC GEOTWIN / PE-RC Shark | 4x 32x2,9 mm | 150 m       | 1 250,84 € | 1 300,88 € |
| EWSO3211160 | PE-RC GEOTWIN / PE-RC Shark | 4x 32x2,9 mm | 160 m       | 1 337,52 € | 1 391,04 € |
| EWSO3211170 | PE-RC GEOTWIN / PE-RC Shark | 4x 32x2,9 mm | 170 m       | 1 424,20 € | 1 481,16 € |

\*při objednání sondy v provedení Shark za obj.č. doplnit SHARK (např. EWSO3211150SHARK)

## **JEDNOOKRUHOVÉ sondy PE-RC GEOTWIN a PE-RC Shark 2x 40x3,7 mm (PN16)**

| Obj. číslo  | Označení                    | Provedení    | Délka sondy | GEOTWIN     | Shark       |
|-------------|-----------------------------|--------------|-------------|-------------|-------------|
| EWSO4011050 | PE-RC GEOTWIN / PE-RC Shark | 2x 40x3,7 mm | 50 m        | na poptávku | na poptávku |
| EWSO4011060 | PE-RC GEOTWIN / PE-RC Shark | 2x 40x3,7 mm | 60 m        | na poptávku | na poptávku |
| EWSO4011070 | PE-RC GEOTWIN / PE-RC Shark | 2x 40x3,7 mm | 70 m        | 545,76 €    | 567,60 €    |
| EWSO4011080 | PE-RC GEOTWIN / PE-RC Shark | 2x 40x3,7 mm | 80 m        | 597,96 €    | 621,88 €    |
| EWSO4011090 | PE-RC GEOTWIN / PE-RC Shark | 2x 40x3,7 mm | 90 m        | 653,52 €    | 679,64 €    |
| EWSO4011100 | PE-RC GEOTWIN / PE-RC Shark | 2x 40x3,7 mm | 100 m       | 673,40 €    | 700,32 €    |
| EWSO4011110 | PE-RC GEOTWIN / PE-RC Shark | 2x 40x3,7 mm | 110 m       | 784,88 €    | 816,28 €    |
| EWSO4011120 | PE-RC GEOTWIN / PE-RC Shark | 2x 40x3,7 mm | 120 m       | 811,00 €    | 843,44 €    |
| EWSO4011130 | PE-RC GEOTWIN / PE-RC Shark | 2x 40x3,7 mm | 130 m       | 876,88 €    | 911,96 €    |
| EWSO4011140 | PE-RC GEOTWIN / PE-RC Shark | 2x 40x3,7 mm | 140 m       | 927,00 €    | 964,08 €    |
| EWSO4011150 | PE-RC GEOTWIN / PE-RC Shark | 2x 40x3,7 mm | 150 m       | 982,96 €    | 1 022,28 €  |

\*při objednání sondy v provedení Shark za obj.č. doplnit SHARK (např. EWSO4011150SHARK)

### **Výhody provedení GEOTWIN:**

- ✓ hlava sondy PN25 s extrémní odolností
- ✓ jedinečné patentované navíjení potrubí
- ✓ tovární kompletace s protokolem EN 10204
- ✓ SKZ certifikát, materiál dle PAS 1075



### **Výhody PE-RT:**

- ✓ vyšší teplotní odolnost potrubí
- ✓ pro teploty -20°C až +70°C (krátkodobě +95°C)
- ✓ příplatek pouze +20% k ceně PE-RC materiálu



# Geotermální sondy PE-RC GEOTWIN a PE-RC Shark



**GE.TRA**  
sítě pod povrchem

## **DVOUKRUHOVÉ sondy PE-RC GEOTWIN a PE-RC Shark 4x 40x3,7 mm (PN16)**

| Obj. číslo  | Označení                    | Provedení    | Délka sondy | GEOTWIN    | Shark      |
|-------------|-----------------------------|--------------|-------------|------------|------------|
| EWSO4022150 | PE-RC GEOTWIN / PE-RC Shark | 4x 40x3,7 mm | 150 m       | 1 965,92 € | 2 044,56 € |
| EWSO4022160 | PE-RC GEOTWIN / PE-RC Shark | 4x 40x3,7 mm | 160 m       | 2 098,52 € | 2 182,48 € |
| EWSO4022170 | PE-RC GEOTWIN / PE-RC Shark | 4x 40x3,7 mm | 170 m       | 2 196,32 € | 2 284,16 € |
| EWSO4022180 | PE-RC GEOTWIN / PE-RC Shark | 4x 40x3,7 mm | 180 m       | 2 330,60 € | 2 423,80 € |
| EWSO4022190 | PE-RC GEOTWIN / PE-RC Shark | 4x 40x3,7 mm | 190 m       | 2 451,60 € | 2 549,64 € |
| EWSO4022200 | PE-RC GEOTWIN / PE-RC Shark | 4x 40x3,7 mm | 200 m       | 2 568,44 € | 2 671,20 € |
| EWSO4022210 | PE-RC GEOTWIN / PE-RC Shark | 4x 40x3,7 mm | 210 m       | 2 692,76 € | 2 800,48 € |
| EWSO4022220 | PE-RC GEOTWIN / PE-RC Shark | 4x 40x3,7 mm | 220 m       | 2 807,16 € | 2 919,44 € |
| EWSO4022230 | PE-RC GEOTWIN / PE-RC Shark | 4x 40x3,7 mm | 230 m       | 2 928,96 € | 3 046,12 € |
| EWSO4022240 | PE-RC GEOTWIN / PE-RC Shark | 4x 40x3,7 mm | 240 m       | 2 991,96 € | 3 111,64 € |
| EWSO4022250 | PE-RC GEOTWIN / PE-RC Shark | 4x 40x3,7 mm | 250 m       | 3 149,44 € | 3 275,40 € |
| EWSO4022260 | PE-RC GEOTWIN / PE-RC Shark | 4x 40x3,7 mm | 260 m       | 3 320,16 € | 3 452,96 € |
| EWSO4022270 | PE-RC GEOTWIN / PE-RC Shark | 4x 40x3,7 mm | 270 m       | 3 447,80 € | 3 585,72 € |

\*při objednání sondy v provedení Shark za obj.č. doplnit SHARK (např. EWSO4022200SHARK)

## **DVOUKRUHOVÉ sondy PE-RC GEOTWIN a PE-RC Shark 4x 40x4,5 mm (PN20)**

| Obj. číslo  | Označení                    | Provedení    | Délka sondy | GEOTWIN    | Shark      |
|-------------|-----------------------------|--------------|-------------|------------|------------|
| EWSO4009200 | PE-RC GEOTWIN / PE-RC Shark | 4x 40x4,5 mm | 200 m       | 3 284,52 € | 3 415,92 € |
| EWSO4009210 | PE-RC GEOTWIN / PE-RC Shark | 4x 40x4,5 mm | 210 m       | 3 427,92 € | 3 565,04 € |
| EWSO4009220 | PE-RC GEOTWIN / PE-RC Shark | 4x 40x4,5 mm | 220 m       | 3 635,96 € | 3 781,40 € |
| EWSO4009230 | PE-RC GEOTWIN / PE-RC Shark | 4x 40x4,5 mm | 230 m       | 3 881,28 € | 4 036,52 € |
| EWSO4009240 | PE-RC GEOTWIN / PE-RC Shark | 4x 40x4,5 mm | 240 m       | 3 940,12 € | 4 097,72 € |
| EWSO4009250 | PE-RC GEOTWIN / PE-RC Shark | 4x 40x4,5 mm | 250 m       | 4 018,84 € | 4 179,60 € |
| EWSO4009260 | PE-RC GEOTWIN / PE-RC Shark | 4x 40x4,5 mm | 260 m       | 4 152,28 € | 4 318,36 € |
| EWSO4009270 | PE-RC GEOTWIN / PE-RC Shark | 4x 40x4,5 mm | 270 m       | 4 315,56 € | 4 488,20 € |
| EWSO4009280 | PE-RC GEOTWIN / PE-RC Shark | 4x 40x4,5 mm | 280 m       | 4 592,40 € | 4 776,08 € |
| EWSO4009290 | PE-RC GEOTWIN / PE-RC Shark | 4x 40x4,5 mm | 290 m       | 4 836,04 € | 5 029,48 € |
| EWSO4009300 | PE-RC GEOTWIN / PE-RC Shark | 4x 40x4,5 mm | 300 m       | 4 904,00 € | 5 100,16 € |
| EWSO4009310 | PE-RC GEOTWIN / PE-RC Shark | 4x 40x4,5 mm | 310 m       | 4 994,36 € | 5 194,12 € |
| EWSO4009320 | PE-RC GEOTWIN / PE-RC Shark | 4x 40x4,5 mm | 320 m       | 5 170,88 € | 5 377,72 € |

\*při objednání sondy v provedení Shark za obj.č. doplnit SHARK (např. EWSO4009300SHARK)



### **Výhody PE-RT:**

- ✓ vyšší teplotní odolnost potrubí
- ✓ pro teploty -20°C až +70°C (krátkodobě +95°C)
- ✓ příplatek pouze +20 % k ceně PE-RC materiálu







## JEDNOOKRUHOVÉ sondy POWERWAVE 2x 63x2,9 mm

| Obj. číslo | Hmotnost | Označení                        | Délka sondy | Cena (€) |
|------------|----------|---------------------------------|-------------|----------|
| WEROU20    | 25 kg    | POWERWAVE SINGLE-U 2x 63x2,9 mm | 20 m        | 552,00   |
| WEROU30    | 37 kg    | POWERWAVE SINGLE-U 2x 63x2,9 mm | 30 m        | 663,88   |
| WEROU40    | 49 kg    | POWERWAVE SINGLE-U 2x 63x2,9 mm | 40 m        | 779,08   |
| WEROU50    | 59 kg    | POWERWAVE SINGLE-U 2x 63x2,9 mm | 50 m        | 899,24   |
| WEROU60    | 70 kg    | POWERWAVE SINGLE-U 2x 63x2,9 mm | 60 m        | 1 025,24 |
| WEROU70    | 82 kg    | POWERWAVE SINGLE-U 2x 63x2,9 mm | 70 m        | 1 195,12 |
| WEROU80    | 93 kg    | POWERWAVE SINGLE-U 2x 63x2,9 mm | 80 m        | 1 365,88 |
| WEROU90    | 105 kg   | POWERWAVE SINGLE-U 2x 63x2,9 mm | 90 m        | 1 537,44 |
| WEROU100   | 115 kg   | POWERWAVE SINGLE-U 2x 63x2,9 mm | 100 m       | 1 708,16 |



## KOAXIÁLNÍ sondy POWERWAVE 63x2,9 mm

| Obj. číslo | Hmotnost | Označení                 | Délka sondy | Cena v € |
|------------|----------|--------------------------|-------------|----------|
| WEROCOAX20 | 20 kg    | POWERWAVE COAX 63x2,9 mm | 20 m        | 676,32   |
| WEROCOAX30 | 29 kg    | POWERWAVE COAX 63x2,9 mm | 30 m        | 694,52   |
| WEROCOAX40 | 39 kg    | POWERWAVE COAX 63x2,9 mm | 40 m        | 764,16   |
| WEROCOAX50 | 47 kg    | POWERWAVE COAX 63x2,9 mm | 50 m        | 789,84   |
| WEROCOAX60 | 56 kg    | POWERWAVE COAX 63x2,9 mm | 60 m        | 890,12   |
| WEROCOAX70 | 66 kg    | POWERWAVE COAX 63x2,9 mm | 70 m        | 951,48   |

## Příslušenství k POWERWAVE KOAXIÁLNÍM SONDÁM - ukončení sondy



| Obj.č.  | Provedení výstupů  | Hmotnost | Cena (€/ks) |
|---------|--------------------|----------|-------------|
| 3023891 | 90° / 90°          | 0,5 kg   | 123,28      |
| 3023891 | přímé / 45°        | 0,5 kg   | 123,28      |
| 3023891 | 2x přímé provedení | 0,5 kg   | 123,28      |

## Geotermální sondy VERTEX

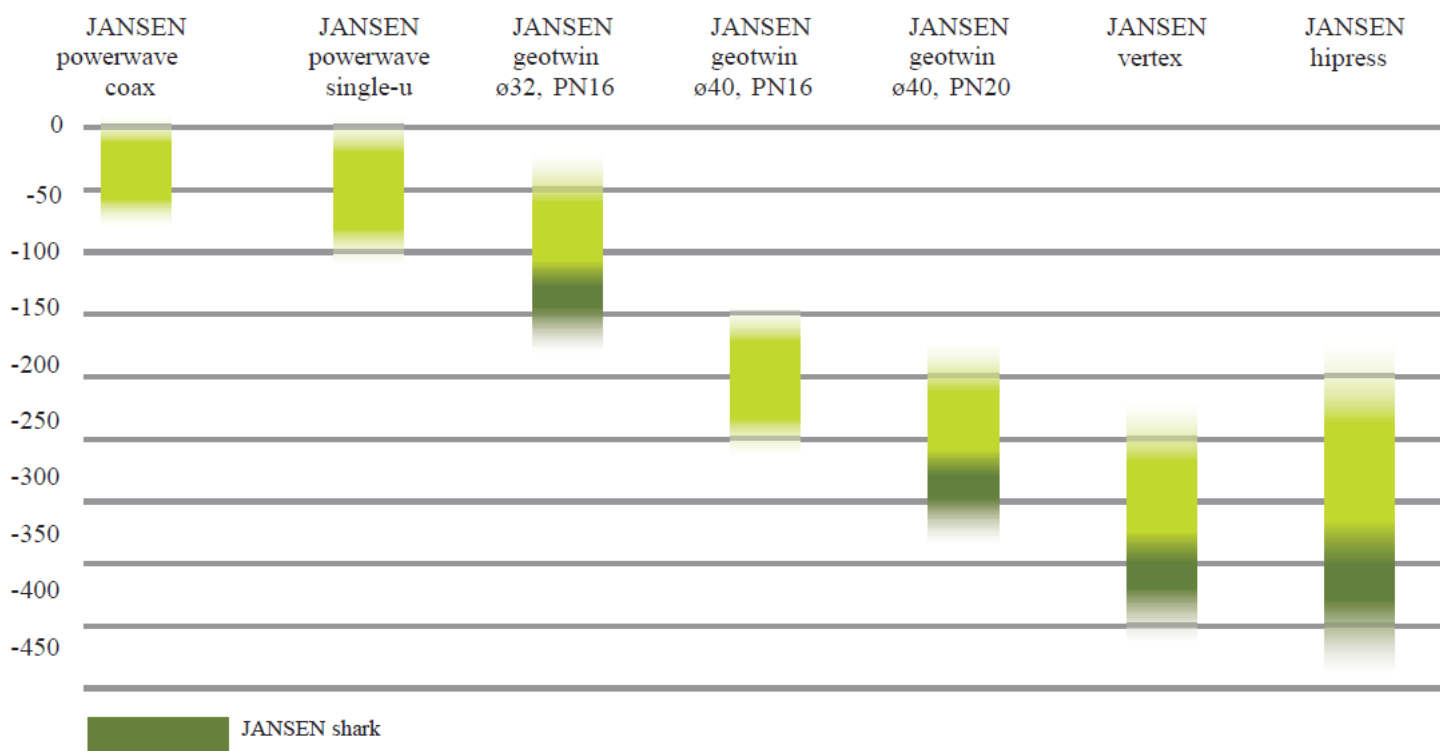


- ✓ vyráběné v rozměru 50 mm (PN16-PN30)
- ✓ hloubka zabudovatelnosti 250 m - 400 m
- ✓ průměr hlavy sondy 135 mm
- ✓ lze dodat v provedení SHARK a PE-RC

## Geotermální sondy HIPRESS



- ✓ vyráběné v rozměru 42x3,5 mm (PN35)
- ✓ hloubka zabudovatelnosti 300 m - 450 m
- ✓ průměr hlavy sondy 128 mm
- ✓ lze dodat v provedení SHARK a PE-RC



## Injektážní směsi pro geotermální vrty

| Obj. číslo | Označení                                    | Tepelná vodivost | Množství v 1m <sup>3</sup> směsi | Balení / paleta | Cena / t |
|------------|---|------------------|----------------------------------|-----------------|----------|
| ZEOTH1225  | ZEO-Therm 1.0                               | = 1,2 W/m.K      | 853 Kg                           | 1 000 Kg        | 268,00 € |
| 2000152212 | RÖFIX CreteoInject CC 856 HS <b>skladem</b> | ≥ 2,0 W/m.K      | 1 050 Kg                         | 1 200 Kg        | 264,00 € |
| 705210     | FISCHER GeoFlow                             | = 2,0 W/m.K      | 1 020 Kg                         | 1 000 Kg        | 364,00 € |

U injektážních směsí je doprava kalkulována individuálně podle místa dodání a velikosti odběru.

## Příslušenství k injektážím geotermálních vrtů

| Obj. číslo | Označení  | Cena        |
|------------|---|-------------|
| 30222883   | GEOTERMÁLNÍ PUNČOCHA - délka 100 m <b>skladem</b>     | 2,4 €/m     |
| 4010562    | JANSEN SIMCON - <b>Nerezový</b> svěrný přechod d32-1" | 115,80 €/ks |
| 4010618    | JANSEN SIMCON - <b>Nerezový</b> svěrný přechod d40-1" | 115,80 €/ks |
| SOGE010    | Závaží pro geotermální sondy 10 kg                    | 47,20 €/ks  |
| SOGE020    | Závaží pro geotermální sondy 20 kg                    | 68,92 €/ks  |
| EWSESPS    | Kovový adaptér pro ochranu hlavy sondy d32/40 - SPS   | 43,20 €/ks  |



## ***Injektážní potrubí PE100 v průměru 25x2,3 mm pro geotermální vrtvy (PN16)***

| Obj. číslo | Označení                 | Provedení | Délka | Cena / m | Cena / ks |
|------------|--------------------------|-----------|-------|----------|-----------|
| 4009675    | PE100 injektážní potrubí | 25x2,3 mm | 52 m  | 0,76 €   | 39,92 €   |
| 3042668    | PE100 injektážní potrubí | 25x2,3 mm | 62 m  | 0,76 €   | 47,12 €   |
| 3042669    | PE100 injektážní potrubí | 25x2,3 mm | 72 m  | 0,76 €   | 54,72 €   |
| 3042671    | PE100 injektážní potrubí | 25x2,3 mm | 82 m  | 0,76 €   | 62,32 €   |
| 3042672    | PE100 injektážní potrubí | 25x2,3 mm | 92 m  | 0,76 €   | 69,92 €   |
| 3030073    | PE100 injektážní potrubí | 25x2,3 mm | 102 m | 0,76 €   | 77,52 €   |
| 3042673    | PE100 injektážní potrubí | 25x2,3 mm | 112 m | 0,76 €   | 85,12 €   |
| 3030074    | PE100 injektážní potrubí | 25x2,3 mm | 122 m | 0,76 €   | 92,72 €   |
| 3042674    | PE100 injektážní potrubí | 25x2,3 mm | 132 m | 0,76 €   | 100,32 €  |
| 3030075    | PE100 injektážní potrubí | 25x2,3 mm | 142 m | 0,76 €   | 107,92 €  |
| 3042675    | PE100 injektážní potrubí | 25x2,3 mm | 152 m | 0,76 €   | 115,52 €  |
| 3030076    | PE100 injektážní potrubí | 25x2,3 mm | 162 m | 0,76 €   | 123,12 €  |
| 3042676    | PE100 injektážní potrubí | 25x2,3 mm | 172 m | 0,76 €   | 130,72 €  |
| 3030077    | PE100 injektážní potrubí | 25x2,3 mm | 182 m | 0,76 €   | 138,32 €  |
| 3042677    | PE100 injektážní potrubí | 25x2,3 mm | 192 m | 0,76 €   | 145,92 €  |
| 3030078    | PE100 injektážní potrubí | 25x2,3 mm | 202 m | 0,76 €   | 153,52 €  |

...potrubí PE100 25x2,3mm pro injektování vrtů lze dodat v délkách od 22 m do 352 m

## ***Injektážní potrubí PE100 v průměru 32x2,9mm pro geotermální vrtvy (PN16)***

| Obj. číslo | Označení                 | Provedení | Délka | Cena / m | Cena / ks |
|------------|--------------------------|-----------|-------|----------|-----------|
| 3020996    | PE100 injektážní potrubí | 32x2,9 mm | 152 m | 1,24 €   | 188,48 €  |
| 3024173    | PE100 injektážní potrubí | 32x2,9 mm | 162 m | 1,24 €   | 200,88 €  |
| 3020998    | PE100 injektážní potrubí | 32x2,9 mm | 172 m | 1,24 €   | 213,28 €  |
| 3021000    | PE100 injektážní potrubí | 32x2,9 mm | 182 m | 1,24 €   | 225,68 €  |
| 3021001    | PE100 injektážní potrubí | 32x2,9 mm | 192 m | 1,24 €   | 238,08 €  |
| 3007208    | PE100 injektážní potrubí | 32x2,9 mm | 202 m | 1,24 €   | 250,48 €  |
| 3021003    | PE100 injektážní potrubí | 32x2,9 mm | 212 m | 1,24 €   | 262,88 €  |
| 3021004    | PE100 injektážní potrubí | 32x2,9 mm | 222 m | 1,24 €   | 275,28 €  |
| 3007210    | PE100 injektážní potrubí | 32x2,9 mm | 252 m | 1,24 €   | 312,48 €  |
| 3021013    | PE100 injektážní potrubí | 32x2,9 mm | 282 m | 1,24 €   | 349,68 €  |
| 3007212    | PE100 injektážní potrubí | 32x2,9 mm | 302 m | 1,24 €   | 374,48 €  |
| 3036643    | PE100 injektážní potrubí | 32x2,9 mm | 322 m | 1,24 €   | 399,28 €  |

...potrubí PE100 32x2,9mm pro injektování vrtů lze dodat v délkách od 22 m do 502 m





## Redukce počtu větví (Y – kus)



| Obj. číslo | Název zboží                           | Balení obsahuje   | Cena (€/bal) |
|------------|---------------------------------------|---|--------------|
| Y3232401   | Redukce počtu větví<br>32-32-40 přímá | 1x Y-kus 32-32-40<br>2x el.spojka d32<br>1x el.spojka d40 | <b>39,72</b> |
| Y4040501   | Redukce počtu větví<br>40-40-50 přímá | 1x Y-kus 40-40-50<br>2x el.spojka d40<br>1x el.spojka d50 | <b>46,20</b> |
| Y3232402   | Redukce počtu větví<br>32-32-40 90°   | 1x Y-kus 32-32-40<br>2x el.spojka d32<br>1x el.koleno d40 | <b>47,92</b> |
| Y4040502   | Redukce počtu větví<br>40-40-50 90°   | 1x Y-kus 40-40-50<br>2x el.spojka d40<br>1x el.koleno d50 | <b>55,04</b> |
| Y3232403   | Redukce počtu větví<br>32-32-40 2x90° | 1x Y-kus 32-32-40<br>2x el.koleno d32<br>1x el.spojka d40 | <b>52,76</b> |
| Y4040503   | Redukce počtu větví<br>40-40-50 2x90° | 1x Y-kus 40-40-50<br>2x el.koleno d40<br>1x el.spojka d50 | <b>62,60</b> |



## Regulátory průtoku



| Obj. číslo    | Název zboží  | Vlastnosti           | Cena (€/ks)  |
|---------------|--|----------------------|--------------|
| <b>80974*</b> | <b>Regulační ventil, mosaz*</b><br><b>1" - 1"</b>            | <b>8 - 38 l/min.</b> | <b>39,60</b> |
| 80964         | Regulační ventil, mosaz<br>3/4" - 3/4"                       | 2 - 12 l/min.        | na poptávku  |
| <b>81021*</b> | <b>Regulační ventil, <u>PLAST</u>*</b><br><b>5/4" - 5/4"</b> | <b>5 - 42 l/min.</b> | <b>39,60</b> |
| 80978         | Regulační ventil, mosaz<br>1" - 1"                           | 5 - 42 l/min.        | <b>59,60</b> |
| 80979         | Regulační ventil, mosaz<br>5/4" - 5/4"                       | 5 - 42 l/min.        | <b>57,60</b> |
| 80984         | Regulační ventil, mosaz<br>5/4" - 5/4"                       | 20 - 70 l/min.       | <b>47,60</b> |
| 81022         | Regulační ventil, <u>PLAST</u><br>5/4" - 5/4"                | 35 - 70 l/min.       | <b>41,60</b> |

\*skladem

## Chráničky/ signalizační folie



| Obj. číslo | Průměr (mm)  | Hmotnost (kg/m) | Dodávané moduly (m) | Cena (€/m)         |
|------------|--|-----------------|---------------------|--------------------|
| 19132090   | Chránička d90 (DN75)                                   | 0,38            | 50                  | <b>2,08</b>        |
| 19132110   | Chránička d110 (DN94)                                  | 0,50            | 50                  | <b>2,48</b>        |
| 19132125   | Chránička d125 (DN108)                                 | 0,78            | 50                  | <b>3,68</b>        |
| 19132160   | Chránička d160 (DN136)                                 | 1,00            | 50, 25              | <b>4,40 / 5,20</b> |
| 19132200   | Chránička d200 (DN136)                                 | 1,00            | 25                  | <b>11,20</b>       |
| 410.02     | Výstražná folie - zelená<br>šíře 22 cm, tloušťka 90 um | -               | 250                 | <b>28,00</b>       |

# Flexibilní, bezpečný a velmi výkonný

JANSEN Powerwave kolektor umožňuje jednoduché a cenově výhodné využití geotermální energie. Tvar potrubí kolektoru Powerwave s „vlnou“ je navržen s ohledem na podmínky v praxi. Ideální rozestupy mezi jednotlivými kolektory a výkopy zaručují provozní bezpečnost a efektivitu.

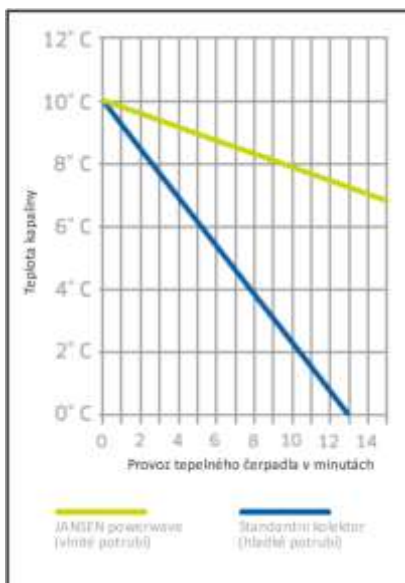
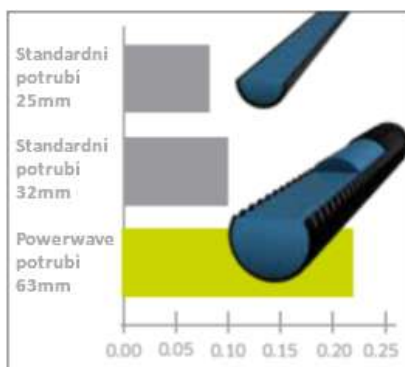
## Dokonalá vlna

Vysoká účinnost vlnitého kolektoru JANSEN Powerwave představuje další důležitý faktor pro optimální výkon. Energie z podloží se tak lépe předává na potrubí.

Díky zvlněnému tvaru je povrch trubky větší, což umožňuje lepší přenos tepla.

Srovnání: Běžně se pro plošné kolektory používá hladké potrubí d32 mm . Toto potrubí nedosahuje ani poloviny povrchu kolektoru JANSEN Powerwave.

Kapacita jednoho metru potrubí 2,27 l, umožňuje kolektoru JANSEN Powerwave využít enormní objem kapaliny pro ukládání energie. Dochází tak k lepšímu teplotnímu vývoji v oběhovém mediu a při ohřevu vody k vyššímu stupni účinnosti tepelného čerpadla. Větší průměr má za následek také nižší hydraulický odpor, což snižuje provozní náklady a zvyšuje efektivitu systému.



## Snadná montáž

Pokládka kolektoru v mělkém výkopu nahrazuje vrtání vrtů pro tepelná čerpadla. U většiny instalací není potřeba rozdělovač/sběrač, protože systém JANSEN Powerwave lze bez problému pokládat 200 - 400 m v jednom okruhu.

Zvlněný povrch potrubí vykazuje lepší stabilitu i flexibilitu, tudíž se snáze zabuduje. Hladké úseky každých 100cm umožňují jednoduché a spolehlivé napojení pomocí elektrotvarovky.

Ve srovnání s běžnými plošnými kolektory potřebuje potrubí JANSEN Powerwave menší plochu pro pokládku. Velikost plochy závisí na typu podloží a dimenzování primárního okruhu. Tento systém je tak vhodný i pro menší pozemky. V ideálním případě se kolektor pokládá podél hrany pozemku. Zbylá plocha tak zůstává volná pro další zástavbu, parkoviště nebo rostliny s hlubokými kořeny.

# Potrubí pro plošný kolektor POWERWAVE

## Naše kvalita Vaše jistota

Technické parametry a směrnice pro pokládku

Síla pod povrchem  
6,96 €/m

JANSEN Powerwave kolektor se vyrábí z materiálu PE 100-RC nejnovější generace pomocí inovativní technologie. Produkt je certifikován dle platných norem a standardů SIA 384/6, ÖWAV list 207 a VDI 4640.

Vnější průměr: 63 mm  
Síla stěny: 2,9 mm (SDR22)  
Min. poloměr ohybu: 0,45 m (při 20°C)  
Objem: 2,27 l/m  
Provozní teplota: -20 až +40 °C

### Doporučené minimální rozestupy

Od budovy: 1,5 m  
Od jiných sítí: 1-1,5 m  
Mezi výkopy: 3,0 m  
Od hrany pozemku: 1-1,5 m

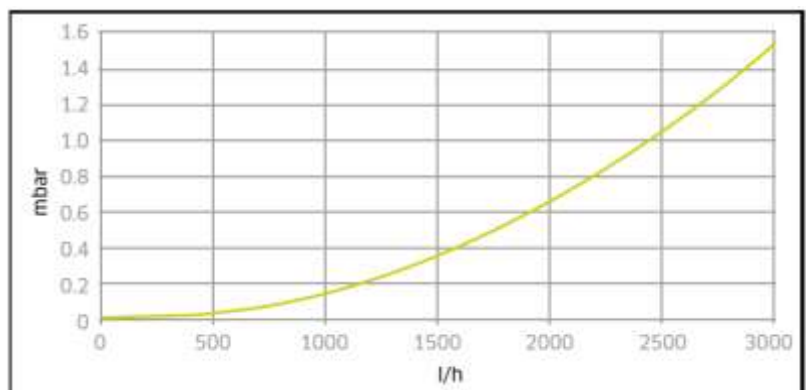
- Je nutné dodržet místní předpisy
- Kolektor nepokládat pod rostliny s hlubokými kořeny
- Potrubí je třeba obsypat zhutnitelnou zeminou
- Instalace do kamenitého nebo štěrkovitého podloží se nedoporučuje z důvodu špatných teplotních vlastností

**Průměrná udávaná ziskovost na metr výkopu, při 1 800 hodinách provozu vytápění (TUV počítáno samostatně). Max. teplotní výkyv 10°C.**

| Typ pokládky           | JANSEN powerwave varianta P1 |        | JANSEN powerwave varianta P2 |        | JANSEN powerwave varianta P4 |        |
|------------------------|------------------------------|--------|------------------------------|--------|------------------------------|--------|
|                        | 8°C                          | 10°C   | 8°C                          | 10°C   | 8°C                          | 10°C   |
| Průměrná roční teplota | 8°C                          | 10°C   | 8°C                          | 10°C   | 8°C                          | 10°C   |
| Písečný jíl            | 25 W/m                       | 32 W/m | 43 W/m                       | 56 W/m | 76 W/m                       | 98 W/m |
| Hlína                  | 22 W/m                       | 29 W/m | 39 W/m                       | 51 W/m | 69 W/m                       | 88 W/m |
| Písek                  | 16 W/m                       | 21 W/m | 27 W/m                       | 36 W/m | 50 W/m                       | 65 W/m |

V nadmořské výšce nad 500m je třeba přesný výpočet.

Zdroj: VDI 4640 (DE), IGSHPA (USA), GLD-Ground Loop Design Software



## Potrubí pro plošný kolektor PE100 RC POWERWAVE



| Průměr (mm) | Hmotnost (kg/m) | Skladem moduly (m)       | Cena (€/m) |
|-------------|-----------------|--------------------------|------------|
| 63 x 2,9    | 0,6             | 30, 40, 50, 60, 100, 120 | 6,96       |

## Potrubí pro plošný kolektor PE100 RC STRONG EXTRA



| Průměr (mm) | Hmotnost (kg/m) | Tlaková řada (bar) | Skladem moduly (m) | Cena (€/m) |
|-------------|-----------------|--------------------|--------------------|------------|
| 32 x 3,0    | 0,27            | 16                 | 100, 150, 180, 200 | 1,68       |
| 40 x 3,7    | 0,43            | 16                 | 100, 150, 200      | 2,48       |

Potrubí s vnější signální vrstvou zelené barvy (10% síly stěny).

## Potrubí pro horizontální propojení vrtů/kolektorů PE100 RC STRONG



| Průměr (mm) | Hmotnost (kg/m) | Tlaková řada (bar) | Skladem moduly (m) | Cena (€/m) |
|-------------|-----------------|--------------------|--------------------|------------|
| 32 x 3,0    | 0,28            | 16                 | 6, 150, 180, 200   | 1,68       |
| 40 x 3,7    | 0,43            | 16                 | 6, 100, 150, 200   | 2,48       |
| 50 x 4,6    | 0,67            | 16                 | 6, 50, 100         | 4,16       |
| 63 x 5,8    | 1,06            | 16                 | 6, 50              | 6,16       |
| 75 x 4,5    | 1,03            | 10                 | 6                  | 6,00       |
| 90 x 5,4    | 1,47            | 10                 | 6                  | 8,48       |
| 110 x 6,6   | 2,19            | 10                 | -                  | 12,64      |
| 125 x 7,4   | 2,79            | 10                 | -                  | 16,08      |
| 140 x 8,3   | 3,50            | 10                 | -                  | 19,72      |
| 160 x 9,5   | 4,57            | 10                 | -                  | 25,72      |

Další rozměry na poptávku.

Potrubí PE100 RC STRONG a STRONG EXTRA je přímo určené pro pokládku bez pískového lože.

Při použití potrubí v oblasti geotermie doporučujeme obsypání zhutnitelnou zeminou z důvodů lepšího přenosu tepla a zamezení vzniku vzduchových kapes. Pokládka potrubí PE-RC se řídí příslušnou normou/směrnicí.

# Rozdělovač/sběrač primárního okruhu

| Počet okruhů | VČETNĚ průtokových regulátorů |                   |          |
|--------------|-------------------------------|-------------------|----------|
|              | Obj. číslo                    | Páteřní připojení | Cena (€) |
| 2            | GT-RS2-9040                   | PE d40 nebo 5/4"  | 440,00   |
| 3            | GT-RS3-9040                   | PE d40 nebo 5/4"  | 560,00   |
| 4            | GT-RS4-9050                   | PE d50 nebo 6/4"  | 680,00   |
| 5            | GT-RS5-9050                   | PE d50 nebo 6/4"  | 800,00   |
| 6            | GT-RS6-9050                   | PE d50 nebo 6/4"  | 920,00   |
| 7            | GT-RS7-9063                   | PE d63 nebo 2"    | 1 040,00 |
| 8            | GT-RS8-9063                   | PE d63 nebo 2"    | 1 160,00 |
| 9            | GT-RS9-9063                   | PE d63 nebo 2"    | 1 280,00 |
| 10           | GT-RS10-9090                  | PE d90 nebo 2"    | 1 400,00 |



*Další varianty výstupů na páteřní vedení (v ceně)*

*Cena nově zahrnuje i vložené díly*

*Standardní provedení průtokoměrů 5-42 l/min. (PLAST) anebo 8-38 l/min (MOSAZ)*

## Další příslušenství k primárním okruhům

| Obj. číslo | Typ materiálu   | Cena (€) |
|------------|---|----------|
| GT-PE40    | GT-Přechod s převlečnou maticí PE-mosaz d40-5/4" vnitřní z. | 21,24    |
| KHDN25OB   | Plastový KULOVÝ VENTIL 5/4" (DN25)                          | 13,20    |
| GT-PE50    | GT-Přechod s převlečnou maticí PE-mosaz d50-6/4" vnitřní z. | 37,48    |
| KHDN32OB   | Plastový KULOVÝ VENTIL 6/4" (DN32)                          | 16,00    |
| KK40LP     | PE přechod d40 - 5/4" s kulovým ventilem (DN32) PVC-U       | 20,60    |
| KK50LP     | PE přechod d50 - 6/4" s kulovým ventilem (DN40) PVC-U       | 24,20    |
| KK63LP     | PE přechod d63 - 2" s kulovým ventilem (DN50) PVC-U         | 36,52    |
| MPKD75     | Mezipřírubová uzavírací klapka d75 (DN65) PVC-U             | 96,00    |
| MPKD90     | Mezipřírubová uzavírací klapka d90 (DN80) PVC-U             | 108,00   |
| MPKD110    | Mezipřírubová uzavírací klapka d110-125 (DN100) PVC-U       | 118,00   |
| MPKD125    | Mezipřírubová uzavírací klapka d140 (DN125) PVC-U           | 136,00   |
| MPKD160    | Mezipřírubová uzavírací klapka d160 (DN150) PVC-U           | 164,00   |
| MPKD200    | Mezipřírubová uzavírací klapka d200-225 (DN200) PVC-U       | 260,00   |
| SETOP32100 | Set pro odvzdušnění kolektoru d32 (100 cm) včetně KK 1"     | 41,60    |
| SETOP32150 | Set pro odvzdušnění kolektoru d32 (150 cm) včetně KK 1"     | 42,40    |
| SETOP40100 | Set pro odvzdušnění kolektoru d40 (100 cm) včetně KK 1"     | 46,56    |
| SETOP40150 | Set pro odvzdušnění kolektoru d40 (150 cm) včetně KK 1"     | 47,36    |
| SETOP63150 | Set pro odvzdušnění kolektoru d63 (150 cm) včetně KK 1"     | 57,80    |
| SETOP63200 | Set pro odvzdušnění kolektoru d63 (200 cm) včetně KK 1"     | 58,60    |



Uvedené ceny jsou bez DPH, platné od 1.8.2024.

Z uvedených cen poskytujeme VO slevy (ceník 1-2024).

Všeobecné podmínky a aktuální ceny na [www.ge-tra.cz](http://www.ge-tra.cz).



# Sběrná šachta GT400

| Počet okruhů | VERTIKÁLNÍ PROVEDENÍ (skladem) |          | HORIZONTÁLNÍ PROVEDENÍ (na objednávku) |          |
|--------------|--------------------------------|----------|--|----------|
|              | Obj. číslo                     | Cena (€) | Obj. číslo                             | Cena (€) |
| 2            | GT400-V2                       | 784,00   | GT400-H2                               | 784,00   |
| 3            | GT400-V3                       | 920,00   | GT400-H3                               | 920,00   |
| 4            | GT400-V4                       | 1 060,00 | -                                      | -        |
| 5            | GT400-V5                       | 1 196,00 | -                                      | -        |
| 6            | GT400-V6                       | 1 332,00 | -                                      | -        |

Šachty GT400 = pojízdnost do 1 500 kg v ceně šachty.

- Při objednávce **provedení s výstupy d32** uvádějte za objednacím číslem např. GT400-V2-32.

- ✓ kruhová šachta GT400 je určena pro venkovní instalace
- ✓ připojení na potrubí d32 a d40 skladem ve VERTIKÁLNÍM provedení
- ✓ vyšší odolnost vůči vnějšímu tlaku díky kruhovému tvaru
- ✓ průměr / výška šachty = 400 mm / 750 mm
- ✓ všechny výstupy přivařené ke stěně šachty
- ✓ pojízdná nápravou do 1 500 kg

výstupy d32/d40  
skladem



šachta GT400-V  
výstup na páteř d50



šachta GT400-H  
výstup na páteř d63 - pravé provedení



## Kruhová sběrná šachta GT612-H1 (horizontální jednostranné provedení)

| Počet okruhů | Včetně průtokových regulátorů        |          |
|--------------|--------------------------------------|----------|
|              | Obj. číslo<br><b>pravé provedení</b> | Cena (€) |
| 2            | GF-RS2-7563                          | 1 036,00 |
| 3            | GF-RS3-7563                          | 1 168,00 |
| 4            | GF-RS4-7563                          | 1 324,00 |
| 5            | GF-RS5-7563                          | 1 476,00 |
| 6            | GF-RS6-7563                          | 1 632,00 |

Výška šachty 800 mm  
Vnitřní průměr šachty 612 mm  
Rozměr podstavce šachty 750 mm



pravé provedení

provedení  
výstupy d32/d40

## Kruhová sběrná šachta GT612-H2 (horizontální oboustranné provedení)

| Počet okruhů | Včetně průtokových regulátorů |          |
|--------------|-------------------------------|----------|
|              | Obj. číslo                    | Cena (€) |
| 5            | GF-RS5-9063                   | 1 520,00 |
| 6            | GF-RS6-9063                   | 1 676,00 |

Výška šachty 800 mm  
Vnitřní průměr šachty 612 mm  
Rozměr podstavce šachty 750 mm



provedení  
výstupy d32/d40

## Kruhová sběrná šachta GT695-H2 (horizontální oboustranné provedení)

| Počet okruhů | Včetně průtokových regulátorů |          |
|--------------|-------------------------------|----------|
|              | Obj. číslo                    | Cena (€) |
| 5            | GF-RS5-9063                   | 1 568,00 |
| 6            | GF-RS6-9063                   | 1 724,00 |
| 7            | GF-RS7-9063                   | 1 880,00 |
| 8            | GF-RS8-9063                   | 2 036,00 |
| 9            | GF-RS9-9063                   | 2 192,00 |
| 10           | GF-RS10-9063                  | 2 344,00 |
| 11           | GF-RS11-9063                  | 2 500,00 |
| 12           | GF-RS12-9063                  | 2 656,00 |

Výška šachty 760 mm  
Vnitřní průměr šachty 695 mm  
Rozměr podstavce šachty 750 mm



provedení  
výstupy d32/d40

## Kruhová sběrná šachta GT612 a GT695 (alternativně GT640)

- ✓ vyšší odolnost vůči vnějšímu tlaku díky kruhovému tvaru
- ✓ instalované armatury jsou bez pnutí
- ✓ odpadá složité izolování sběrače/rozdělovače kaučukovou izolací
- ✓ nízká hmotnost šachty (manipulace 1 osobou)
- ✓ **všechny výstupy přivařené ke stěně šachty**
- ✓ jednoduchost instalace - stačí pouze svařit okruhy
- ✓ vestavěné prvky a průchody trubek jsou optimálně sladěny a svařeny
- ✓ neustálá kontrola kvality výroby
- ✓ **pochozí do 200 kg / za příplatek pojízdné nápravou osobního vozu do 1 500 kg**



**pravé provedení**



**průběžné provedení**



**oboustranné provedení**

## Volitelné příslušenství pro kruhové šachty GT612-695-640-940-1225

| Obj. číslo | Popis  | Cena (€/ks)        |
|------------|--|--------------------|
| KLA        | Volitelný příplatek za pojízdnost do <b>1 500 kg</b>   | <b>72,00</b>       |
| KLB12      | Volitelný příplatek za pojízdnost do <b>12,5 t - KLB</b>   | <b>452,00</b>      |
| KLD40      | Volitelný příplatek za pojízdnost do <b>40,0 t - KLD</b>   | <b>1 212,00</b>    |
| IS5-42     | Volitelný příplatek za integrované průtokové regulátory<br>Inline-setter 5-42 l/min. <b>MOSAZ</b>  | <b>8,80</b>        |
| IS5-42P    | Volitelný příplatek za integrované průtokové regulátory<br>Inline-setter 5-42 l/min. <b>PLAST</b>  | <b>v ceně</b>      |
| IS20-70    | Volitelný příplatek za integrované průtokové regulátory<br>Inline-setter 20-70 l/min. <b>MOSAZ</b> | <b>8,80</b>        |
| IS35-70P   | Volitelný příplatek za integrované průtokové regulátory<br>Inline-setter 35-70 l/min. <b>PLAST</b> | <b>na poptávku</b> |
| AK-KH6/4   | Volitelný příplatek za integrované 6/4" uzavírací kulové kohouty (DN40)                            | <b>na poptávku</b> |
| AK-KH2     | Volitelný příplatek za integrované 2" uzavírací kulové kohouty (DN50)                              | <b>172,00</b>      |
| -          | Vestavěné uzavírací klapky DN65 - DN80 - DN100 - DN125 - DN150                                     | <b>na poptávku</b> |



| GT940-H1   |                         |                             |             |
|--|-------------------------|-----------------------------|-------------|
| Počet výstupů  | Tělo sběrač/rozdělovače | Připojení na páteřní vedení | Cena (€/ks) |
| 2-6  | d 75 mm                 | d 63 mm*                    | na poptávku |
| <i>* volitelné uzavírání páteře DN50</i>             |                         |                             |             |
| 7-10   | d 90 mm                 | d 90 mm*                    | na poptávku |
| <i>* volitelné uzavírání páteře DN50 do 8 okruhů</i> |                         |                             |             |



| GT940-H2  |                         |                             |             |
|---|-------------------------|-----------------------------|-------------|
| Počet výstupů   | Tělo sběrač/rozdělovače | Připojení na páteřní vedení | Cena (€/ks) |
| 2-6   | d 75 mm                 | d 63 mm*                    | na poptávku |
| <i>* volitelné uzavírání páteře DN50</i>                |                         |                             |             |
| 7-12  | d 90 mm                 | d 90 mm*                    | na poptávku |
| <i>* volitelné uzavření páteře DN50, DN65 nebo DN80</i> |                         |                             |             |



| GT1225-HU   |                         |                             |             |
|---|-------------------------|-----------------------------|-------------|
| Počet výstupů   | Tělo sběrač/rozdělovače | Připojení na páteřní vedení | Cena (€/ks) |
| 7-12  | d 90 mm                 | d 90 / 75 / 63 mm*          | na poptávku |
| <i>* volitelné uzavření páteře DN50, DN65 nebo DN80</i>         |                         |                             |             |
| 11-16   | d 110 mm                | d 110 / 90 mm*              | na poptávku |
| <i>* do 12 okruhů volitelné uzavření páteře DN80 nebo DN100</i> |                         |                             |             |
| 14-22   | d 125 mm (2 řady)       | d 125 / 110 / 90 mm*        | na poptávku |
| <i>* do 12 okruhů volitelné uzavření páteře DN80 nebo DN100</i> |                         |                             |             |
| 23-28   | d 140 mm (2 řady)       | d 140 / 125 / 110 mm*       | na poptávku |
| <i>* do 24 okruhů volitelné uzavření páteře DN80 nebo DN100</i> |                         |                             |             |



| GT1225-HE  |                         |                             |             |
|--|-------------------------|-----------------------------|-------------|
| Počet výstupů  | Tělo sběrač/rozdělovače | Připojení na páteřní vedení | Cena (€/ks) |
| 7-12   | d 90 mm (1 řada)        | d 90 / 75 / 63 mm*          | na poptávku |
| <i>* do 10 okruhů volitelné uzavření páteře DN50, DN65 nebo DN80</i> |                         |                             |             |
| 11-16  | d 125 mm (2 řady)       | d 125 / 110 / 90 mm*        | na poptávku |
| <i>* volitelné uzavření páteře DN80 nebo DN100</i>                   |                         |                             |             |
| 17-22  | d 125 mm (2 řady)       | d 125 / 110 mm*             | na poptávku |
| <i>* volitelné uzavření páteře DN80 nebo DN100</i>                   |                         |                             |             |
| 23-26  | d 140 mm (2 řady)       | d 140 / 125 / 110 mm*       | na poptávku |
| <i>* volitelné uzavření páteře DN80 nebo DN100</i>                   |                         |                             |             |



| GT1225-HE180°                                      |                         |                             |             |
|--|-------------------------|-----------------------------|-------------|
| Počet výstupů                                      | Tělo sběrač/rozdělovače | Připojení na páteřní vedení | Cena (€/ks) |
| 7-12   | d 110 mm (1 řada)       | d 75 mm*                    | na poptávku |
| <i>* volitelné uzavření páteře DN50, DN65</i>      |                         |                             |             |
| 11-16  | d 125 mm (2 řady)       | d 90 mm*                    | na poptávku |
| <i>* volitelné uzavření páteře DN65 nebo DN80</i>  |                         |                             |             |
| 17-22  | d 125 mm (2 řady)       | d 110 mm*                   | na poptávku |
| <i>* volitelné uzavření páteře DN80 nebo DN100</i> |                         |                             |             |
| 23-26  | d 140 mm (2 řady)       | d 110 mm*                   | na poptávku |
| <i>* volitelné uzavření páteře DN80 nebo DN100</i> |                         |                             |             |



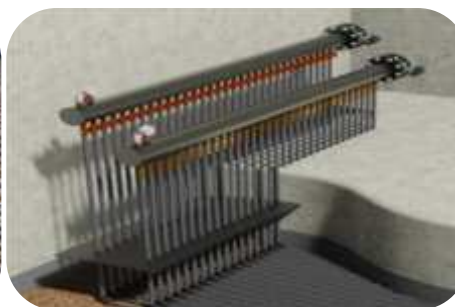
## GT-Wall systém prostupové desky + rozdělovač/sběrač

- ✓ systém prostupů obvodovou zdí pro 2-22 okruhů jednou prostupovou deskou
- ✓ varianty pro rozměry potrubí d32 / d40 / d50
- ✓ varianty pro černou i bílou vanu
- ✓ osová vzdálenost prostupů 100 mm / 120 mm / 150 mm
- ✓ délka prostupů na přání zákazníka (základní délka přesahu potrubí deskou je 500 mm)
- ✓ možnost vyhotovení s fixační (šalovací) deskou posuvnou/volnou nebo pevně svařenou
- ✓ za příplatek provedení s bentonitovým lemem proti tlakové vodě
- ✓ individuální nacenění na základě požadavků stavby
- ✓ technický náčrt součástí dodávky



## GT-Floor systém prostupové desky + rozdělovač/sběrač

- ✓ systém prostupů základovou deskou pro 2-22 okruhů jednou prostupovou deskou
- ✓ varianty pro rozměry potrubí d32 / d40 / d50
- ✓ varianty pro černou i bílou vanu
- ✓ osová vzdálenost prostupů 100 mm / 120 mm / 150 mm
- ✓ délka prostupů na přání zákazníka (základní délka přesahu potrubí deskou je 500 mm)
- ✓ možnost vyhotovení v prodloužené variantě desky pro navaření hydroizolace
- ✓ za příplatek provedení s bentonitovým lemem proti tlakové vodě
- ✓ individuální nacenění na základě požadavků stavby
- ✓ technický náčrt součástí dodávky





# Teplonosné nemrznoucí kapaliny

Provozní kapaliny v koncentrátu obsahují inhibitory koroze pro níže doporučené ředění.

| Název zboží                                     | Obj. číslo (koncentrát) | Cena za koncentrát v balení: |             | Doporučené ředění    | Množství roztoku ze 100 litrů koncentrátu |
|---|-------------------------|------------------------------|-------------|----------------------|---|
|   |                         | kanystr 25 l                 | IBC 1 000 l |                      |   |
| G-SFROST L<br>na bázi ethylalkoholu             | 510-75                  | 2,96 €/l                     | 2,96 €/l    | 1:1,0 (-32°C)        | 200 litrů                                 |
|   |                         |                              |             | 1:1,5 (-20°C)        | 250 litrů                                 |
|   |                         |                              |             | <b>1:2,0 (-15°C)</b> | <b>300 litrů</b>                          |
| G-SFROST E (MEG)<br>na bázi monoethylenglykolu  | 640-80                  | 2,40 €/l                     | 2,24 €/l    | 1:1,0 (-39°C)        | 200 litrů                                 |
|   |                         |                              |             | 1:1,5 (-27°C)        | 250 litrů                                 |
|   |                         |                              |             | 1:2,0 (-19°C)        | 300 litrů                                 |
|   |                         |                              |             | <b>1:2,5 (-15°C)</b> | <b>350 litrů</b>                          |
|   |                         |                              |             | <b>1:3,0 (-13°C)</b> | <b>400 litrů</b>                          |
| G-SFROST P (MPG)<br>na bázi monopropylenglykolu | 650-80                  | 3,60 €/l                     | 3,44 €/l    | 1:1,0 (-34°C)        | 200 litrů                                 |
|   |                         |                              |             | 1:1,5 (-23°C)        | 250 litrů                                 |
|   |                         |                              |             | <b>1:2,0 (-16°C)</b> | <b>300 litrů</b>                          |
|   |                         |                              |             | 1:3,0 (-11°C)        | 400 litrů                                 |

Při větším ředění, než je uvedeno v tabulce, kontaktujte technickou podporu GE-TRA s.r.o.

Pro použití G-SFROST E do topných a chladicích systému doporučujeme navýšit podíl inhibitorů o 1 % (skladem).

## Záloha za vratné obaly

| Vratný obal | kanystr 25 l | IBC 1 000 l |
|-------------|--------------|-------------|
| Záloha (€)  | 4,80         | 80,00       |
| Vratka (€)  | 2,60         | 80,00       |



## Plnicí zařízení nemrznoucích kapalin

| Obj.č.                   | Typ čerpadla      | MAX. čerpané množství | MAX. tlak | CENA (€/ks) |
|--------------------------|-------------------|-----------------------|-----------|-------------|
| GT-30-R<br>(s nádrží)    | Rotační čerpadlo  | 31 l/min.             | 5,9 bar   | 488,00      |
| GT-30-L<br>(s nádrží)    | Lamelové čerpadlo | 30 l/min.             | 5,0 bar   | 640,00      |
| GT-60-L<br>(s nádrží)    | Lamelové čerpadlo | 60 l/min.             | 5,0 bar   | 884,00      |
| GT-90-LX<br>(bez nádrže) | Lamelové čerpadlo | 90 l/min.             | 5,0 bar   | 796,00      |

Další plnicí čerpadla na poptávku.



## Kompaktní těsnění typ „S“ a typ „SG“



- slouží k utěsnění proti tlakové vodě do 5 barů
- DN50-DN200 typ „S“ certifikováno MFPA Leipzig na 8 barů
- tlakové destičky z nerezové oceli V2A (1.4301), možnost provedení V4A
- svěrné šrouby a matky z nerezové oceli V2A
- odolává teplotám od -30 do +70 °C
- kvalita materiálu gumové objímky – SBR 45° ±5° Shore černá
- typ „S“ = uzavřené provedení (standardní)
- typ „SG“ = dělené provedení

rychlá montáž | absolutní těsnost | univerzální použití | zaručená kvalita

### Šířka gumové objímky 40/42mm

| Typ kompaktního těsnění | Pro vnější Ø přívodového potrubí (mm) | Vnitřní Ø ochranné pažnice (mm) | Produktové číslo typ „S“ | Cena za kus typ „S“ (€) | Produktové číslo typ „SG“ | Cena za kus typ „SG“ (€) |
|-------------------------|---------------------------------------|---------------------------------|--------------------------|-------------------------|---------------------------|--------------------------|
| 80 / 34                 | 27 - 34                               |                                 | 230.08034                |                         | 232.08034                 |                          |
| 80 / 42                 | 36 - 42                               | 80                              | .08042                   | <b>41,72</b>            | .08042                    | <b>48,00</b>             |
| 80 / 52                 | 48 - 52                               |                                 | .08052                   |                         | .08052                    |                          |
| 94 / 42                 | 36 - 42                               | 94                              | 230.09442                | <b>50,32</b>            | 232.09442                 | <b>57,84</b>             |
| 94 / 52                 | 48 - 53                               |                                 | .09452                   |                         | .09452                    |                          |
| 100 / 42                | 36 - 42                               |                                 | 230.10042                |                         | 232.10042                 |                          |
| 100 / 54                | 46 - 53                               | 100                             | .10054                   | <b>49,52</b>            | .10054                    | <b>56,96</b>             |
| 100 / 66                | 63 - 66                               |                                 | .10066                   |                         | .10066                    |                          |
| 100 / 75                | 73 - 75                               | 100                             | 230.10075                | <b>52,04</b>            | 232.10075                 | <b>59,80</b>             |
| 103 / 42                | 36 - 42                               |                                 | 230.10342                |                         | 232.10342                 |                          |
| 103 / 54                | 46 - 53                               | 103                             | .10354                   | <b>55,80</b>            | .10354                    | <b>64,16</b>             |
| 103 / 66                | 63 - 66                               |                                 | .10366                   |                         | .10366                    |                          |
| 118 / 54                | 46 - 53                               | 118                             | 230.11854                | <b>86,60</b>            | 232.11854                 | <b>99,56</b>             |
| 118 / 66                | 63 - 65                               |                                 | .11866                   |                         | .11866                    |                          |
| 150 / 75                | 70 - 77                               | 150                             | 230.15075                | <b>104,64</b>           | 232.15075                 | <b>120,36</b>            |
| 150 / 92                | 86 - 92                               | 150                             | .15092                   | <b>99,84</b>            | .15092                    | <b>114,84</b>            |
| 150 / 112               | 108 - 112                             |                                 | .15011                   |                         | .15011                    |                          |
| 200 / 130               | 124 - 130                             | 200                             | 230.20013                | <b>135,00</b>           | 232.20013                 | <b>155,28</b>            |
| 200 / 160               | 158 - 162                             |                                 | .20016                   |                         | .20016                    |                          |

Přehled ostatních typů těsnění a prostupů najdete v samostatném ceníku.

### Prostupové pažnice v provedení PVC



- s vyříznutými drážkami pro lepší uchycení ve stěně
- vnější strana výrazně zdrsněna, odolává mrazu a korozi
- houževnaté PVC DIN 8061/62, FTZ-norma 736531 TV1
- jiné délky lze dodat na poptávku, pažnice lze libovolně krátit
- používá se při řešení prostupu vedení do budovy

### Prostupové pažnice v provedení NEREZ





TYP „S“



TYP „SG“



TYP „S-Plus“



Víceprostupové  
těsnění MFD



TYP „Multi“



TYP „SD“



TYP „Blind“



TYP „FK-Flex“



TYP „BAJONET“



FULF kompaktní těsnění  
- s pevnou a volnou přírubou



TANGIT M 3000



Typ „SF“



pro předizolované potrubí



pro předizolované  
potrubí „dvojité“



Těsnící zátka



Těsnění  
kabelových prostupů



KG – límcové těsnění



PVC ochranné pažnice



Těsnící hmota AKHO



Typ „FZ“

Ucelenou nabídku kompaktního těsnění včetně příslušenství naleznete na [www.ge-tra.cz](http://www.ge-tra.cz).

## Základní technické údaje Kaiflex EF

Použití pro chlazení, klimatizaci a vzduchotechniku

Teplotní rozsah použití : -50°C do +110°C (desky + 85°C)

Součinitel tepelné vodivosti  $\lambda = 0,036 \text{ W/m.K}$  při 0°C

Faktor difuzního odporu páry  $\geq 8.000 \mu$

Certifikace **FIW MÜNCHEN**

Další technické informace a certifikáty jsou uvedeny na [www.ge-tra.cz](http://www.ge-tra.cz).



## Kaučková izolace **Kaiflex EF**

Síla stěny izolace

| Ø   | 9 mm  |              | 13 mm |              | 19 mm |              | 25 mm |              | 32 mm |              |
|-----|-------|--------------|-------|--------------|-------|--------------|-------|--------------|-------|--------------|
|     | bal/m | €/m          | bal/m | €/m          | bal/m | €/m          | bal/m | €/m          | bal/m | €/m          |
| 22  | 156   | <b>0,86</b>  | 110   | <b>1,30</b>  | 74    | <b>2,62</b>  | 42    | <b>3,30</b>  | 32    | <b>4,69</b>  |
| 28  | 124   | <b>1,02</b>  | 86    | <b>1,43</b>  | 58    | <b>3,08</b>  | 40    | <b>3,84</b>  | 24    | <b>5,21</b>  |
| 35  | 92    | <b>1,14</b>  | 76    | <b>1,72</b>  | 48    | <b>3,75</b>  | 32    | <b>4,21</b>  | 24    | <b>6,23</b>  |
| 42  | 70    | <b>1,30</b>  | 56    | <b>1,99</b>  | 40    | <b>4,45</b>  | 24    | <b>5,26</b>  | 24    | <b>7,54</b>  |
| 45  | 60    | <b>1,43</b>  | -     | -            | 34    | <b>4,96</b>  | -     | -            | -     | -            |
| 48  | 60    | <b>1,51</b>  | 48    | <b>2,32</b>  | 30    | <b>5,02</b>  | 24    | <b>6,12</b>  | 18    | <b>8,10</b>  |
| 54  | 60    | <b>1,92</b>  | 46    | <b>2,78</b>  | 30    | <b>5,68</b>  | 22    | <b>6,92</b>  | 18    | <b>9,38</b>  |
| 60  | 60    | <b>2,26</b>  | 40    | <b>3,06</b>  | 28    | <b>6,20</b>  | 22    | <b>7,50</b>  | 16    | <b>10,12</b> |
| 64  | 54    | <b>2,56</b>  | 40    | <b>3,38</b>  | 28    | <b>6,75</b>  | 18    | <b>8,04</b>  | 16    | <b>10,61</b> |
| 70  | 54    | <b>2,86</b>  | 40    | <b>3,58</b>  | 28    | <b>7,44</b>  | 18    | <b>9,15</b>  | 14    | <b>11,50</b> |
| 76  | 54    | <b>2,98</b>  | 34    | <b>3,82</b>  | 28    | <b>8,08</b>  | 18    | <b>9,35</b>  | 12    | <b>12,06</b> |
| 80  | 40    | <b>3,42</b>  | 30    | <b>4,52</b>  | 26    | <b>8,68</b>  | -     | -            | 12    | <b>12,84</b> |
| 89  | 36    | <b>3,58</b>  | 30    | <b>4,63</b>  | 22    | <b>8,72</b>  | 14    | <b>10,12</b> | 10    | <b>13,39</b> |
| 102 | 28    | <b>4,84</b>  | 30    | <b>6,16</b>  | 20    | <b>11,58</b> | -     | -            | 10    | <b>15,87</b> |
| 108 | 28    | <b>5,98</b>  | 28    | <b>6,47</b>  | 20    | <b>12,40</b> | 10    | <b>13,87</b> | 8     | <b>18,96</b> |
| 114 | 28    | <b>6,20</b>  | 28    | <b>7,18</b>  | 18    | <b>12,70</b> | 10    | <b>14,72</b> | 8     | <b>20,06</b> |
| 125 | 20    | <b>7,26</b>  | 20    | <b>10,56</b> | 18    | <b>14,32</b> | -     | -            | -     | -            |
| 133 | 16    | <b>8,73</b>  | 18    | <b>10,93</b> | 12    | <b>15,38</b> | 8     | <b>18,46</b> | 6     | <b>23,56</b> |
| 140 | 16    | <b>9,40</b>  | 18    | <b>11,15</b> | 10    | <b>16,51</b> | 6     | <b>19,65</b> | 6     | <b>24,87</b> |
| 160 | 14    | <b>10,24</b> | 16    | <b>12,14</b> | 8     | <b>17,90</b> | -     | -            | 4     | <b>28,99</b> |

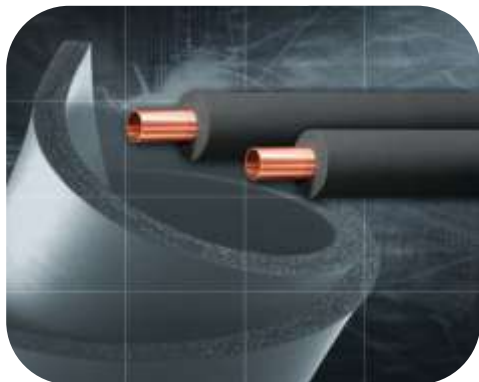
| Název zboží                           | Délka (m) | Šířka (mm) | Tloušťka (mm) | Cena (€)     |
|---------------------------------------|-----------|------------|---------------|--------------|
| Samolepící kaučuková páska KAIFLEX ST | 15        | 50         | 3             | <b>12,44</b> |

| Název zboží   | Obsah balení    | Cena (€)     |
|---|-----------------|--------------|
| Speciální čistič  | 1,00 l          | <b>12,92</b> |
| Speciální lepidlo KAIFLEX<br>(lze použít i pro lepení PE izolací) | 220 g / 0,25 l  | <b>8,80</b>  |
|   | 660 g / 0,50 l  | <b>16,12</b> |
| Spotřeba - asi 0,2 - 0,3 l/m <sup>2</sup>                         | 2200 g / 2,50 l | <b>42,80</b> |

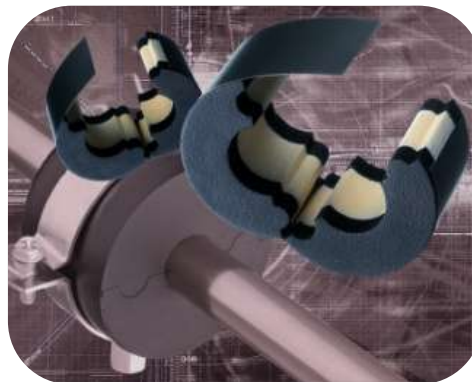


Další rozměry izolací a příslušenství naleznete na [www.ge-tra.cz](http://www.ge-tra.cz).





***Kaiflex ST***



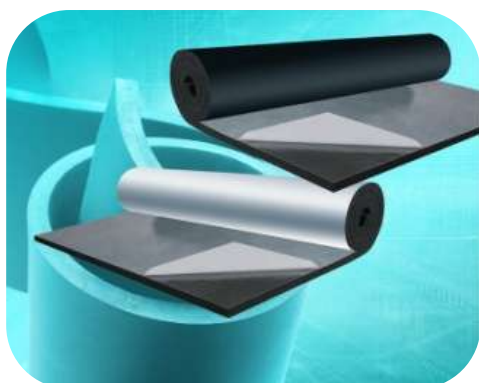
***Kaiflex RT - závěsy***



***Kaiflex EPDM***



***Kaiflex EPDM - vlnovec***



***Kaiflex DUCT – DUCT Alu***



***Kaiflex PROTECT ALU-TEC***

Další rozměry izolací, typy izolací a příslušenství naleznete na [www.ge-tra.cz](http://www.ge-tra.cz) .



# RITMO - elektrosvařovací jednotky

| Název   | Obj. číslo | Cena (€/ks) |
|---|------------|-------------|
| <b>ELEKTRA Light (pro Ø 20 - 160 mm)</b><br>se skenerem a protokolovací pamětí (350 svárů)        | 96906063   | 1 526,56    |
| <b>ELEKTRA S (pro Ø 20 - 200 mm)</b><br>hliníkový box, skener, protokolovací paměť (4000 svárů)   | 96906514   | 2 018,96    |
| <b>ELEKTRA M (pro Ø 20 - 315 mm)</b><br>hliníkový box, skener, protokolovací paměť (4000 svárů)   | 96906528   | 2 709,72    |
| <b>ELEKTRA XL (pro Ø 20 - 1600 mm)</b><br>hliníkový box, skener, protokolovací paměť (4000 svárů) | 96906532   | 3 604,56    |



Jednotky jsou určeny pro tlakové systémy plyn, voda, kanalizace a primární okruhy.  
Všechny svařovací jednotky RITMO jsou v základu nadstandardně vybaveny:

- optickým skenerem
- přepravním vakem / boxem
- ruční škrabkou
- protokolovací pamětí
- softwarem v českém jazyce

## Přehled svářeček BASIC



- ✓ BASIC 160 - 355 pro průměry 40 - 355 mm
- ✓ pro svařování plynu, vody a dalších médií
- ✓ spojování potrubí/tvarovek z PEHD, PP, PVDF...
- ✓ lze dodat v provedení:  
manuální, poloautomat, CNC

## Přehled svářeček DELTA



- ✓ DELTA 500 - 630 pro průměry 200 - 630 mm
- ✓ pro svařování plynu, vody a dalších médií
- ✓ spojování potrubí/tvarovek z PEHD, PP, PVDF...
- ✓ lze dodat se třemi druhy řízení



Bližší informace a přehled dalších nabízených produktů najdete na [www.ge-tra.cz](http://www.ge-tra.cz).

# Nářadí pro svařování plastů

|   | Název  | Obj. číslo | Rozměry          | Balení | Cena (€/ks)        |
|---|--|------------|------------------|--------|--------------------|
|    | Rychloškrabka d32                                | 99890002   | d32              | 1 ks   | <b>185,36</b>      |
|   | Rychloškrabka d40                                | 99890003   | d40              | 1 ks   | <b>203,12</b>      |
|   | Rychloškrabka d50                                | 99890004   | d50              | 1 ks   | <b>220,92</b>      |
|   | Rychloškrabka d63                                | 99890005   | d63              | 1 ks   | <b>220,92</b>      |
|    | Rychloškrabka d75                                | 99890069   | d75              | 1 ks   | <b>292,52</b>      |
|   | Rychloškrabka d90                                | 99890071   | d90              | 1 ks   | <b>313,56</b>      |
|   | Rychloškrabka d110                               | 99890072   | d110             | 1 ks   | <b>334,64</b>      |
|   | Rychloškrabka d125                               | 99890073   | d125             | 1 ks   | <b>360,36</b>      |
|    | Rotační škrabka 63<br>včetně přepravního boxu    | RT063      | pro 25 - 63 mm   | 1 ks   | <b>833,52</b>      |
|   | Rotační škrabka 125<br>včetně přepravního boxu   | RT125      | pro 25 - 125 mm  | 1 ks   | <b>1 004,00</b>    |
|   | Rotační škrabka 315<br>včetně přepravního boxu   | RT315      | pro 75 - 315 mm  | 1 ks   | <b>1 121,00</b>    |
|   | Rotační škrabka PS180<br>včetně přepravního vaku | 99860000   | pro 75 - 200 mm  | 1 ks   | <b>735,72</b>      |
|   | Rotační škrabka PS400<br>včetně přepravního boxu | 99880000   | pro 137 - 426 mm | 1 ks   | <b>1 299,20</b>    |
|   | Srážec hran pro PE potrubí                       | 98400000   | pro 20 - 63 mm   | 1 ks   | <b>26,24</b>       |
|  | Nůžky na PE potrubí do d42                       | 98311000   | rozměr do 42mm   | 1 ks   | <b>36,52</b>       |
|   | Nůžky na PE potrubí do d75                       | 98330102   | rozměr do 75 mm  | 1 ks   | <b>na poptávku</b> |
|  | Řezák plastových trubek T1                       | 98125005   | pro 6 - 64 mm    | 1 ks   | <b>104,84</b>      |
|   | Řezák plastových trubek TU140                    | 98170002   | pro 50 - 140 mm  | 1 ks   | <b>149,76</b>      |
|   | Řezák plastových trubek T3                       | 98165015   | pro 100 - 160 mm | 1 ks   | <b>184,40</b>      |
|   | Řezák plastových trubek T4                       | 98180000   | pro 180 - 315 mm | 1 ks   | <b>999,68</b>      |
|   | Popisovač PEHD stříbrný                          | POPPEHD    | -                | 1 ks   | <b>3,28</b>        |
|  | TANGIT KS čistič 1 l                             | 799298023  | -                | 1 ks   | <b>14,08</b>       |
|   | Ruční škrabka (4 břity)                          | 99020000   | -                | 1 ks   | <b>19,68</b>       |

Kompletní katalog včetně příslušenství naleznete na [www.ge-tra.cz](http://www.ge-tra.cz).



Odstranitelný středový doraz do d 160 mm.  
Integrovaný držák do d 63 mm.

| Elektrospojka |            |            |             |           |
|---------------|------------|------------|-------------|-----------|
| Rozměr        | Obj. číslo | Svař. řada | Balení (ks) | Cena €/ks |
| d 25          | 753911607  | SDR 11     | 50          | 4,68      |
| d 32          | 753911608  | SDR 11     | 50          | 4,20      |
| d 40          | 753911609  | SDR 11     | 50          | 4,64      |
| d 50          | 753911610  | SDR 11     | 30          | 7,00      |
| d 63          | 753911611  | SDR 11     | 24          | 7,24      |
| d 75          | 753911612  | SDR 11     | 12          | 14,36     |
| d 90          | 753911613  | SDR 11     | 10          | 13,28     |
| d 110         | 753911614  | SDR 11     | 5           | 16,48     |
| d 125         | 753911615  | SDR 11     | 5           | 20,88     |
| d 160         | 753911617  | SDR 11     | 6           | 31,40     |



Integrovaný držák do d 63 mm

| Elektroredukce |            |            |             |           |
|----------------|------------|------------|-------------|-----------|
| Rozměr         | Obj. číslo | Svař. řada | Balení (ks) | Cena €/ks |
| d 32 - 25      | 753901641  | SDR 11     | 20          | 7,24      |
| d 40 - 32      | 753901646  | SDR 11     | 20          | 7,84      |
| d 50 - 32      | 753901651  | SDR 11     | 10          | 10,16     |
| d 50 - 40      | 753901652  | SDR 11     | 15          | 9,64      |
| d 63 - 32      | 753901656  | SDR 11     | 10          | 12,64     |
| d 63 - 40      | 753901657  | SDR 11     | 10          | 12,64     |
| d 63 - 50      | 753901658  | SDR 11     | 10          | 12,64     |
| d 90 - 63      | 753901831  | SDR 11     | 30          | 19,48     |
| d 110 - 63     | 753901832  | SDR 11     | 16          | 35,56     |
| d 110 - 90     | 753901833  | SDR 11     | 16          | 33,12     |
| d 125 - 90     | 753901836  | SDR 11     | 12          | 43,76     |
| d 160 - 90     | 753901839  | SDR 11     | 6           | 66,40     |
| d 160 - 110    | 753901864  | SDR 11     | 6           | 58,72     |
| d 180 - 125    | 753901865  | SDR 11     | 1           | 123,44    |



Integrovaný držák do d 63 mm

| Elektrovíčko |            |            |             |           |
|--------------|------------|------------|-------------|-----------|
| Rozměr       | Obj. číslo | Svař. řada | Balení (ks) | Cena €/ks |
| d 25         | 753961607  | SDR 11     | 50          | 8,04      |
| d 32         | 753961608  | SDR 11     | 50          | 7,72      |
| d 40         | 753961609  | SDR 11     | 50          | 9,44      |
| d 50         | 753961610  | SDR 11     | 10          | 12,64     |
| d 63         | 753961611  | SDR 11     | 10          | 14,72     |
| d 160        | 753961617  | SDR 11     | 2           | 111,60    |

Kompletní katalog včetně příslušenství naleznete na [www.ge-tra.cz](http://www.ge-tra.cz).



Integrovaný držák do  
d 63 mm

## Elektrokoleno 90°

| Rozměr | Obj. číslo | Svař. řada | Balení (ks) | Cena €/ks |
|--------|------------|------------|-------------|-----------|
| d 25   | 753101607  | SDR 11     | 10          | 13,52     |
| d 32   | 753101608  | SDR 11     | 35          | 10,72     |
| d 40   | 753101609  | SDR 11     | 10          | 12,84     |
| d 50   | 753101610  | SDR 11     | 10          | 15,84     |
| d 63   | 753101611  | SDR 11     | 10          | 18,04     |
| d 75   | 753101612  | SDR 11     | 25          | 39,84     |
| d 90   | 753101813  | SDR 11     | 15          | 32,28     |
| d 110  | 753101814  | SDR 11     | 8           | 47,28     |
| d 125  | 753101815  | SDR 11     | 5           | 66,48     |
| d 160  | 753101817  | SDR 11     | 4           | 133,00    |



Integrovaný držák do  
d 63 mm

## Elektrokoleno 45°

| Rozměr | Obj. číslo | Svař. řada | Balení (ks) | Cena €/ks |
|--------|------------|------------|-------------|-----------|
| d 32   | 753151608  | SDR 11     | 20          | 13,00     |
| d 40   | 753151609  | SDR 11     | 10          | 12,84     |
| d 50   | 753151610  | SDR 11     | 10          | 15,84     |
| d 63   | 753151611  | SDR 11     | 10          | 18,16     |
| d 75   | 753151612  | SDR 11     | 10          | 39,20     |
| d 90   | 753151813  | SDR 11     | 20          | 32,44     |
| d 110  | 753151814  | SDR 11     | 12          | 47,28     |
| d 125  | 753151815  | SDR 11     | 6           | 67,08     |
| d 160  | 753151817  | SDR 11     | 5           | 133,00    |



Integrovaný držák do  
d 63 mm

## Elektro T-kus rovnoramenný

| Rozměr | Obj. číslo | Svař. řada | Balení (ks) | Cena €/ks |
|--------|------------|------------|-------------|-----------|
| d 25   | 753211607  | SDR 11     | 10          | 13,44     |
| d 32   | 753211608  | SDR 11     | 10          | 11,40     |
| d 40   | 753211609  | SDR 11     | 10          | 12,72     |
| d 50   | 753211610  | SDR 11     | 5           | 16,80     |
| d 63   | 753211611  | SDR 11     | 5           | 18,36     |
| d 75   | 753211612  | SDR 11     | 18          | 44,80     |
| d 90   | 753201813  | SDR 11     | 10          | 33,16     |
| d 110  | 753201814  | SDR 11     | 6           | 52,56     |
| d 125  | 753201815  | SDR 11     | 4           | 74,00     |
| d 160  | 753201817  | SDR 11     | 3           | 121,28    |

Kompletní katalog včetně příslušenství naleznete na [www.ge-tra.cz](http://www.ge-tra.cz).

## Vložka k přechodce PE100 - mosaz vnější závit



Na přání lze tento výrobek obdržet v provedení PE 100 – nerez.

| Rozměr     | Obj. číslo | Svař. řada | Balení (ks) | Cena €/ks |
|------------|------------|------------|-------------|-----------|
| d 32 - 1"  | 720920708  | SDR 11     | 1           | 24,36     |
| d 40 - 1¼" | 720920709  | SDR 11     | 1           | 28,24     |
| d 50 - 1½" | 720920710  | SDR 11     | 1           | 31,72     |
| 63 - 2"    | 720920711  | SDR 11     | 1           | 48,12     |
| d 32 - 1¼" | 720920718  | SDR 11     | 1           | 40,60     |
| d 40 - 1"  | 720920719  | SDR 11     | 1           | 38,64     |
| d 50 - 1"  | 720920720  | SDR 11     | 1           | 43,96     |
| d 50 - 1¼" | 720920730  | SDR 11     | 1           | 43,96     |
| d 63 - 1¼" | 720920721  | SDR 11     | 1           | 56,48     |
| d 63 - 1½" | 720920731  | SDR 11     | 1           | 56,48     |

## Vložka k přechodce PE100 - mosaz vnitřní závit



Na přání lze tento výrobek obdržet v provedení PE 100 – nerez.

| Rozměr     | Obj. číslo | Svař. řada | Balení (ks) | Cena €/ks |
|------------|------------|------------|-------------|-----------|
| d 32 - 1"  | 720920208  | SDR 11     | 1           | 34,20     |
| d 40 - 1¼" | 720920209  | SDR 11     | 1           | 35,48     |
| d 50 - 1½" | 720920210  | SDR 11     | 1           | 41,44     |
| d 63 - 2"  | 720920211  | SDR 11     | 1           | 49,88     |
| d 63 - 1"  | 720920221  | SDR 11     | 1           | 59,24     |
| d 63 - 1¼" | 720920231  | SDR 11     | 1           | 59,24     |
| d 63 - 1½" | 720920241  | SDR 11     | 1           | 59,24     |

## Lemový nákrůžek PE 100 SDR 17 - dlouhý



| Rozměr | Obj. číslo | Svař. řada | Balení (ks) | Cena €/ks |
|--------|------------|------------|-------------|-----------|
| d 90   | 753800088  | SDR 17     | 1           | 10,64     |
| d 110  | 753800089  | SDR 17     | 1           | 13,12     |
| d 125  | 753800090  | SDR 17     | 1           | 23,80     |
| d 160  | 753800092  | SDR 17     | 1           | 26,72     |
| d 200  | 753800094  | SDR 17     | 1           | 61,04     |
| d 225  | 753800095  | SDR 17     | 1           | 50,92     |

## Otočné příruby PP - ocel - rozteč děr PN 10



| Rozměr | Obj. číslo | Svař. řada | Balení (ks) | Cena €/ks |
|--------|------------|------------|-------------|-----------|
| d 90   | 727700313  | SDR 17     | 1           | 27,44     |
| d 110  | 727700314  | SDR 17     | 1           | 30,60     |
| d 125  | 727700315  | SDR 17     | 1           | 30,60     |
| d 160  | 727700717  | SDR 17     | 1           | 55,44     |
| d 200  | 727700719  | SDR 17     | 1           | 80,12     |
| d 225  | 727700720  | SDR 17     | 1           | 80,12     |

Kompletní katalog včetně příslušenství naleznete na [www.ge-tra.cz](http://www.ge-tra.cz) .



## Další nabízené elektrotvarovky

Oprávněná objímka



Elektrovíčko KIT



Vložka k přechodce PE-mosaz,  
převlečná matice



Elektrotvarovka sedlová



Elektrotvarovka sedlová -  
oprávněná



Elektrotvarovka sedlová  
- balonovací



Elektrotvarovka sedlová  
- navrtávací T-kus odbočkový  
s uzavíracím ventilem



Elektrotvarovka sedlová  
- navrtávací T-kus odbočkový



Kompletní katalog včetně příslušenství naleznete na [www.ge-tra.cz](http://www.ge-tra.cz).

## Půjčovna nářadí



### Název produktu

### Cena (€/den)

**Elektrosvářečka se scannerem do d160**  
včetně protokolovací paměti

**12,00 €/den (min. 48,00 €)**  
při odběru materiálu nad  
**200,00 € bez DPH**



**Plnicí zařízení GT-60-LM s lamelovým čerpadlem (60 l/min.)**  
včetně hadic a s vestavěným kanystrem pro míchání kapaliny 30 litrů

**12,00 €/den (min. 48,00 €)**  
při odběru materiálu nad  
**200,00 € bez DPH**



**Plnicí zařízení GT-90-LX s lamelovým čerpadlem (90 l/min.)**  
včetně hadic a sudu pro míchání kapaliny s objemem 200 litrů

**12,00 €/den (min. 48,00 €)**  
při odběru materiálu nad  
**200,00 € bez DPH**

*Při zapůjčení nářadí na dobu přesahující 5 dní lze poskytnout slevu z ceny půjčoveného.*

*První a poslední den je účtován jako jeden den. Víkend (so-ne) je rovněž účtován jako jeden den. U drobných odběratelů nebo nových zákazníků může být účtována VRATNÁ záloha za zapůjčení nářadí ve výši 400 € bez DPH.*

# GE.TRA

*síla pod povrchem*



OBCHODNÍ ODDĚLENÍ

GE-TRA s.r.o.

Strakonická 714/49, 460 08 Liberec

Tel.: +420 775 289 661

e-mail: [obchod@ge-tra.cz](mailto:obchod@ge-tra.cz)

