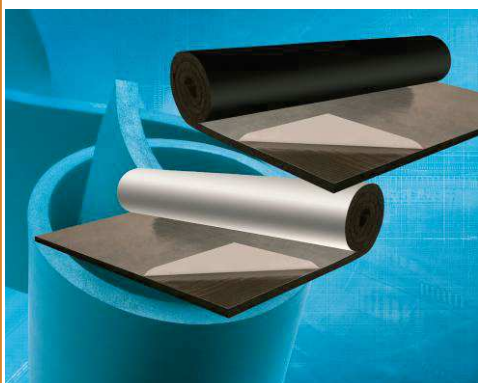


# GE.TRA

*síla pod povrchom*



## Tepelné a chladírenské Izolace

### ceník 01/2024

platnosť od 1.8.2024



## **Obsah:**

<i>str.</i>	<i>2. - 3.</i>	<i>Kaiflex ST</i>
<i>str.</i>	<i>3.</i>	<i>Příslušenství ke kaučukovým izolacím</i>
<i>str.</i>	<i>4.</i>	<i>Kaiflex EF</i>
<i>str.</i>	<i>5.</i>	<i>Kaiflex EPDMplus</i>
<i>str.</i>	<i>6.</i>	<i>Kaiflex PROTEC ALU-TEC</i>
<i>str.</i>	<i>7.</i>	<i>Kaiflex EF-Duct a EF-Duct-ALU</i>
<i>str.</i>	<i>8.</i>	<i>Kaiflex RT-ST závěsy</i>

## Základní technické údaje KAIFLEX ST

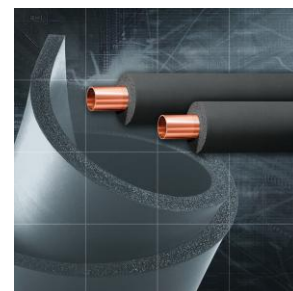
Použití pro chlazení, klimatizaci a vzduchotechniku

Teplotní rozsah použití : -50°C do +110°C (desky + 85°C)

Součinitel tepelné vodivosti :  $\lambda = 0,034 \text{ W/mK}$  při 0°C

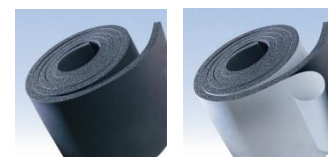
Faktor difuzního odporu páry :  $\geq 10.000 \mu$

Certifikace : FIW MÜNCHEN



Měď		Ocel		Tloušťka izolace / cena € / balení											
Jmen. světlost DN	Coul DN	Jmen. světlost DN	Vnitřní průměr izolace	6 mm m / kart. € / bm	9 mm m / kart. € / bm	13 mm m / kart. € / bm	19 mm m / kart. € / bm	25 mm m / kart. € / bm	32 mm m / kart. € / bm	25 mm m / kart. € / bm	32 mm m / kart. € / bm	25 mm m / kart. € / bm	32 mm m / kart. € / bm		
4			6	600	0,59	360	0,66	240	0,88						
6			8	500	0,64	340	0,68	210	0,98						
8	1/8	6	10	430	0,64	320	0,72	190	1,06	106	1,78	72	3,19		
10			12	350	0,68	280	0,77	172	1,10	100	1,82	60	3,21	36	5,29
10	1/4	8	15	300	0,72	240	0,80	154	1,21	86	2,19	60	3,28	32	5,52
15	3/8	10	18	280	0,77	190	0,81	130	1,30	78	2,31	50	3,38	32	5,74
20	1/2	15	22	216	0,81	156	0,98	110	1,40	74	2,62	42	3,75	32	6,07
20			25			130	1,03	92	1,45						
25	3/4	20	28	150	0,91	124	1,06	86	1,50	58	3,14	40	3,97	24	6,36
32	1	25	35	120	1,03	92	1,18	76	1,82	48	3,61	32	4,34	24	6,47
	5/4	32	42			70	1,34	56	2,07	40	4,08	24	5,44	24	7,80
			45			60	1,50			34	4,98				
	6/4	40	48			60	1,58	48	2,53	30	5,05	24	6,35	18	8,41
		50	54			60	1,82	46	3,01	30	5,60	22	7,18	18	9,76
	2	50	60			60	2,31	40	3,30	28	6,23	22	7,76	16	10,51
			64			54	2,55	40	3,41	28	6,67	18	8,31	16	11,00
			70			54	2,80	40	3,84	28	7,10	18	9,48	14	11,92
65	10/4	65	76			54	3,06	34	4,16	28	7,69	18	9,29	12	12,55
			80			40	3,54	30	4,55	26	8,28			12	13,32
80	3	80	89			36	3,71	30	4,90	22	8,54	14	10,24	10	13,88
100			108			28	5,84	28	7,02	20	11,79	10	14,04	8	19,18
100	4	100	114			28	6,24	28	7,72	18	12,43	10	14,90	8	20,27
			125			20	7,27	20	10,02	18	13,79				
125	5		133			16	8,59	18	10,44	12	14,38			6	23,83
		125	140			16	8,92	18	10,76	10	15,26	6	19,87	6	25,18
			160			16	12,51	8	17,46					4	29,33

Jmen. tloušťka	m <sup>2</sup> / kart.1m	Kaiflex ST role		€ / m <sup>2</sup>	
		Délka role m	klasické desky	klasické desky	samolepící desky
6	30	30	6,24	6,24	10,86
10	20	20	9,25	9,25	14,00
13	14	14	10,77	10,77	16,84
16	12	12	13,89	13,89	18,64
19	10	10	16,63	16,63	21,65
25	8	8	20,44	20,44	25,56
32	6	6	25,74	25,74	30,97
40	8	8	34,88	34,88	40,08
50	6	6	46,90	46,90	52,17



## Základní technické údaje KAIFLEX ST

Použití pro chlazení, klimatizaci a vzduchotechniku

Teplotní rozsah použití : -50°C do +110°C (desky + 85°C)

Součinitel tepelné vodivosti :  $\lambda = 0,034 \text{ W/mK}$  při 0°C

Faktor difuzního odporu páry :  $\geq 10.000 \mu$

Certifikace : FIW MÜNCHEN



Měď Jmen. světlost DN	Ocel Jmen. Coul DN	Vnitřní světlost průměr izolace	Tloušťka izolace / cena € / balení					
			6 mm m / kart. € / bal.	9 mm m / kart. € / bal.	13 mm m / kart. € / bal.			
4		6	50	40	26			
6		8	48	37	26			
8	1/8	6	10	46	34	23		
10		12	40	na poptávku	31	18	na poptávku	na poptávku
10	1/4	8	15	38	27	17	na poptávku	na poptávku
15	3/8	10	18	30	23	15		
20	1/2	15	22	23	19	14		
25	3/4	20	28	20	14	10		

- minimální zbytky materiálu, úspora lepidla
- ruční otvory na kartonu pro přenášení a dopravu
- rozměry kartonu: 50 x 50 cm, výška 30 cm
- perforace na vrchní straně umožňuje snadné otevření i zavření kartonu
- použijeme jen skutečně potřebné množství izolace, zbytek zůstává chráněn uvnitř kartonu

## Příslušenství ke kaučukovým izolacím

Samolepící páska KAIFLEX ST				
	Délka / šířka	Tloušťka	Rolí / kart.	€ / role
Samolepící páska	15 m / 50 mm	3 mm	12	12,44
Samolepící páska	15 m / 100 mm	3 mm	6	30,72

Speciální lepidlo KAIFLEX			
Název	Obsah	Balení	€ / kus
Speciální lepidlo KAIFLEX	220 g / 0,25 l	24	8,80
Spotřeba - asi 0,2 - 0,3 l/m <sup>2</sup>	660 g / 0,75 l	20	16,12
	2200 g / 2,5 l	6	42,80

Další příslušenství			
Název	Obsah	balení	€ / kus
Speciální čistič	1,00 l	12	12,92
Ochranný nátěr KAIFINISH	0,75 l	12	32,16
Nůž s keramickou čepelí (12cm)		1 ks	34,32
Sada nožů (3 nože, 1 brus)		1 set	25,28
Dávkovací štětec – dlouhé		1 ks	54,24
Dávkovací štětec – krátké hrdlo		1 ks	63,92



## Základní technické údaje KAIFLEX EF

Použití pro chlazení, klimatizaci a vzduchotechniku

Teplotní rozsah použití :	-50°C do +110°C (desky + 85°C)
Součinitel tepelné vodivosti :	$\lambda = 0,036 \text{ W/mK}$ při 0°C
Faktor difuzního odporu páry :	$\geq 8.000 \mu$
Certifikace :	FIW MÜNCHEN



Měď		Ocel		Tloušťka izolace / cena € / balení											
Jmen. světlost DN	Jmen. světlost DN	Vnitřní průměr izolace	6 mm	9 mm	13 mm	19 mm	25 mm	32 mm	6 mm	9 mm	13 mm	19 mm	25 mm	32 mm	
			m / kart.	€ / bm	m / kart.	€ / bm	m / kart.	€ / bm	m / kart.	€ / bm	m / kart.	€ / bm	m / kart.	€ / bm	
4		6	600	0,47	360	0,57	240	0,82							
6		8	500	0,52	340	0,61	210	0,87							
8	1/8	6	430	0,57	320	0,66	190	0,94	106	1,76	72	2,39			
10		12	350	0,61	280	0,69	172	0,98	100	1,80	60	2,45			
10	1/4	8	300	0,66	240	0,72	154	1,10	86	2,14	60	2,92	32	4,38	
15	3/8	10	280	0,69	190	0,78	130	1,14	78	2,39	50	3,26	32	4,44	
20	1/2	15	216	0,72	156	0,86	110	1,30	74	2,62	42	3,30	32	4,69	
25	3/4	20	150	0,82	124	1,02	86	1,43	58	3,08	40	3,84	24	5,21	
32	1	25	120	1,07	92	1,14	76	1,72	48	3,75	32	4,21	24	6,23	
	5/4	32			70	1,30	56	1,99	40	4,45	24	5,26	24	7,54	
					60	1,43			34	4,96					
	6/4	40			60	1,51	48	2,32	30	5,02	24	6,12	18	8,10	
		50			60	1,92	46	2,78	30	5,68	22	6,92	18	9,38	
	2	50			60	2,26	40	3,06	28	6,20	22	7,50	16	10,12	
					64		54	2,56	40	3,38	28	6,75	18	8,04	
					70		54	2,86	40	3,58	28	7,44	18	9,15	
65	10/4	65			54	2,98	34	3,82	28	8,08	18	9,35	12	12,06	
					80		40	3,42	30	4,52	26	8,68	12	12,84	
80	3	80			36	3,58	30	4,63	22	8,72	14	10,12	10	13,39	

Kaiflex EF role				
Jmen. tloušťka	m <sup>2</sup> / kart.	Délka role m	€/ m <sup>2</sup> klasické desky	€/ m <sup>2</sup> samolepící desky
6	30	30	6,20	10,36
10	20	20	9,14	13,37
13	14	14	10,63	16,63
16	12	12	13,72	18,40
19	10	10	16,42	21,41
25	8	8	20,23	25,60
32	6	6	25,46	30,80
40	8	8	na poptávku	na poptávku
50	6	6	na poptávku	na poptávku

## Základní technické údaje KAIFLEX EPDMplus

Použití pro solární rozvody,  
dálkové rozvaděče tepla a zařízení pro výměnu teplot.

Teplotní rozsah použití : -50°C do +150°C (samolepící páska +90°C)

Součinitel tepelné vodivosti :  $\lambda = 0,038 \text{ W/mK}$  při 0°C

Faktor difuzního odporu páry :  $\geq 4.500 \mu$

Certifikace : FIW MÜNCHEN

Odolnost : UV odolná



Měď Jmen. světlost DN	Ocel Coul DN	Jmen. světlost DN	Vnitřní průměr izolace	Tloušťka izolace / cena € / balení									
				10 mm		13 mm		19 mm		25 mm		32 mm	
				m / kart.	€ / bm	m / kart.	€ / bm	m / kart.	€ / bm	m / kart.	€ / bm	m / kart.	€ / bm
8	1/8	6	10	220	2,61	152	2,83						
10			12	190	2,77	136	3,00	78	5,21	50	8,63	32	11,65
10/-	1/4	8	15	172	2,85	120	3,39	72	6,27	50	9,60	32	12,96
15	3/8	10	18	136	3,07	106	3,67	60	6,46	40	9,76	24	13,17
20	1/2	15	22	112	3,40	84	4,00	56	7,38	36	10,64	24	14,34
25	3/4	20	28	84	3,82	72	4,32	40	8,82	32	12,14	22	16,38
32	1	25	35	60	4,29	50	5,26	36	10,21	24	13,69	18	18,48
40	5/4	32	42	50	4,92	40	5,88	32	11,50	22	15,02	18	20,26
	6/4	40	48	40	5,71	36	7,08	24	14,04	18	17,40	14	23,50
50			54	36	6,70	32	8,50	22	15,87	18	19,29	12	26,04
	2	50	60	32	8,34	24	9,32	18	17,76	16	21,26	12	28,70
65	8/4	65	76	20	10,86	18	9,98	16	21,89	12	25,34	8	34,22
80	3	80	89	18	12,05	16	13,94	12	24,15	12	27,51	8	37,16

Jmenovitá tloušťka	Role šířka 1 m	
	m <sup>2</sup> / kart	€ / m <sup>2</sup>
6	18	22,60
10	10	34,40
13	8	41,62
19	6	55,38
25	4	67,15
32	3	80,59



Samolepící páska KAIFLEX EPDM				
Název produktu	Délka / šířka	Tloušťka	rolí / kart.	€ / role
Samolepící páska	15m / 25 mm	3 mm	12	37,00



Speciální lepidlo KAIFLEX EPDM			
Název produktu	Hmotnost / objem	Balení / kart.	€ / ks
Speciální lepidlo KAIFLEX EPDM	660 g / 0,75 l	20	30,72



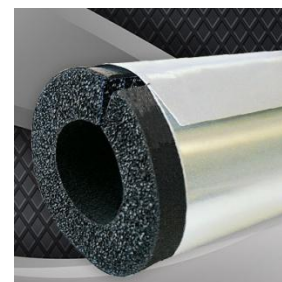


# Samolepící hadice s povrchovou ALU-TEC ochranou

## Základní technické údaje Kaiflex PROTECT ALU-TEC

Použití pro chlazení, klimatizaci a vzduchotechniku

Teplotní rozsah použití :	-30°C do +80°C
Součinitel tepelné vodivosti :	$\lambda = 0,034 \text{ W/mK}$ při 0°C
Faktor difuzního odporu páry :	$\geq 10.000 \mu$
Certifikace :	FIW MÜNCHEN



Měď Jmen. světlost DN	Ocel Coul	Jmen. světlost DN	Vnitřní průměr izolace	Tloušťka izolace / cena € / balení								
				13 mm		19 mm		25 mm				
				m / kart.	€ / bm	m / kart.	€ / bm	m / kart.	€ / bm			
10	1/4	8	15	77	12,95	43	16,68					
15	3/8	10	18	65	13,20	39	17,10	25	20,50			
20	1/2	15	22	55	13,60	37	17,60	21	22,57			
25	3/4	20	28	43	14,68	29	19,00	20	23,98			
				32	15,77	24	20,84	16	25,49			
32	5/4	32	42	28	17,26	20	22,23	12	27,80			
				45	17,76	17	23,32					
				6/4	40	48	24	18,34	15	24,40	12	29,62
				50	54	23	20,58	15	28,14	11	31,79	
50	2	50	60	22	21,66	14	28,87					
				64	23,65	14	30,88	9	38,18			
				70	25,23	14	32,27	9	40,02			
				76	26,15	14	33,27	9	41,23			
65	10/4	65	80	17	27,14	13	35,10					
				15	28,14	11	36,93	7	45,14			
80	3	80	89	15	32,12			5	51,45			
100	4	100	114	14	33,86	9	44,48	5	54,28			
				10	37,18	9	48,71					
				125	41,67	5	54,61	3	66,72			
				160	47,54	4	62,40					

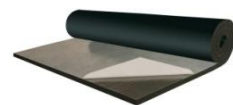
Jmen. tloušťka	m <sup>2</sup> / kart. 1m	Kaiflex PROTECT ALU-TEC role		
		Délka role m	€ / m <sup>2</sup> klasické desky	€ / m <sup>2</sup> samolepící desky
10	20	20	36,23	43,59
13	14	14	38,73	46,09
19	10	10	41,37	48,73
25	8	8	52,25	59,61
32	6	6	55,21	62,56
50	6	6	100,49	-

## Základní technické údaje EF-Duct a EF-Duct – Alu

Moderní řešení určené pro specialisty k izolaci VZT a topných kanálů.

Teplotní rozsah použití :	-40°C do +70°C
Součinitel tepelné vodivosti :	$\lambda = 0,036 \text{ W/mK}$ při 0°C
Faktor difuzního odporu páry :	$\geq 7.000 \mu$
Certifikace :	FIW MÜNCHEN

## KAIFLEX EF-Duct - šířka 1000mm

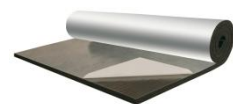


Samolepící elastomerní deska.

Tloušťka izolační vrstvy v mm	Šíře v mm	m <sup>2</sup> / bal	m / bal	Zákl. cena v € / m
6	1000	18	18	9,28
8	1000	14	14	10,24
10	1000	10	10	11,60
12	1000	8	8	13,64
15	1000	7	7	16,32
20	1000	6	6	18,52
25	1000	4	4	23,32
30	1000	3	3	25,32

Balení v igelitových pytlích

## KAIFLEX EF Duct – ALU - šířka 1000mm



Samolepící elastomerní deska s ochranným silikonovým povrchem potažená hliníkovou folií pro lepší ochranu proti vnějším vlivům

Tloušťka izolační vrstvy v mm	Šíře v mm	m <sup>2</sup> / bal	m / bal	Zákl. cena v €
6	1000	18	18	12,52
8	1000	14	14	13,48
10	1000	10	10	14,80
12	1000	8	8	16,88
15	1000	7	7	20,44
20	1000	6	6	21,76
25	1000	4	4	30,48
30	1000	3	3	33,64



## Základní technické údaje závěsný systém KAIFLEX RT - ST

Použití pro chlazení, klimatizaci a vzduchotechniku

Teplotní rozsah použití :	-50°C do +110°C
Součinitel tepelné vodivosti :	$\lambda = 0,034 \text{ W/mK}$ při 0°C
Faktor difuzního odporu páry :	$\geq 10.000 \mu$
Certifikace :	FIW MÜNCHEN



Měď Jmen. světlost DN	Ocel		Vnitřní průměr izolace	Jmenovitá narůstající tloušťka / cena €									
	Coul	Jmen. světlost DN		13mm € / ks	Vnější průměr mm	19mm € / ks	Vnější průměr mm	25mm € / ks	Vnější průměr mm	32mm € / ks	Vnější průměr mm		
10	1/8	10,2	<b>10</b>	<b>2,20</b>	36	<b>2,68</b>	48						
12			<b>12</b>	<b>2,32</b>	38	<b>2,76</b>	50						
15	1/4	13,5	<b>15</b>	<b>2,40</b>	41	<b>2,84</b>	53				<b>3,48</b>	79	
18	3/8	17,2	<b>18</b>	<b>2,44</b>	44	<b>2,92</b>	56	<b>3,36</b>	68	<b>3,64</b>		82	
22	1/2	21,3	<b>22</b>	<b>2,80</b>	48	<b>3,00</b>	60	<b>3,68</b>	72	<b>3,96</b>		86	
28	3/4	26,9	<b>28</b>	<b>3,08</b>	53	<b>3,52</b>	66	<b>4,28</b>	78	<b>4,52</b>		92	
35	1	33,7	<b>35</b>	<b>3,36</b>	61	<b>3,88</b>	73	<b>4,72</b>	85	<b>5,16</b>		99	
42	5/4	42,4	<b>42</b>	<b>3,40</b>	68	<b>4,08</b>	80	<b>5,08</b>	92	<b>5,64</b>		106	
25	6/4	48,3	<b>48</b>	<b>3,56</b>	74	<b>4,20</b>	86	<b>5,28</b>	98	<b>5,88</b>		112	
54		54	<b>54</b>	<b>3,72</b>	80	<b>4,32</b>	92	<b>5,76</b>	104	<b>6,32</b>		118	
57		57	<b>57</b>	<b>3,92</b>	83	<b>4,52</b>	95						
40	2	60,3	<b>60</b>	<b>4,08</b>	86	<b>4,76</b>	98	<b>6,76</b>	110	<b>7,60</b>		124	
64		63,5	<b>64</b>	<b>4,52</b>	92	<b>5,32</b>	104	<b>6,80</b>	116	<b>8,04</b>		130	
70		70	<b>70</b>	<b>5,00</b>	98	<b>5,84</b>	110					136	
76,1	10/4	76,1	<b>76</b>	<b>5,72</b>	104	<b>6,20</b>	116	<b>8,00</b>	128	<b>8,92</b>		142	
88,9	3	88,9	<b>89</b>	<b>6,08</b>	117	<b>7,36</b>	129	<b>9,44</b>	141	<b>10,60</b>		155	
108		108	<b>108</b>	<b>7,08</b>	136	<b>8,56</b>	148	<b>10,28</b>	160	<b>12,64</b>		174	
114	4	114,3	<b>114</b>	<b>8,16</b>	144	<b>9,04</b>	156	<b>14,92</b>	168	<b>13,76</b>		182	
		125	<b>125</b>			<b>10,96</b>	164						
133		133	<b>133</b>	<b>11,16</b>	163	<b>11,20</b>	175					201	
	5	139,7	<b>140</b>	<b>11,88</b>	170	<b>12,28</b>	182	<b>15,28</b>	194	<b>17,52</b>		208	
150		160	<b>160</b>	<b>12,84</b>	190	<b>14,24</b>	202	<b>17,40</b>	214	<b>18,16</b>		228	
		168,3	<b>168</b>	<b>13,52</b>	196	<b>15,16</b>	208	<b>17,52</b>	220	<b>21,72</b>		234	
		219,1	<b>219</b>	<b>15,36</b>	247	<b>19,52</b>	259	<b>26,64</b>	271	<b>33,32</b>		285	

Maximální povolená osová vzdálenost mezi závěsy							
Průměr	m	Průměr	m	Průměr	m	Průměr	m
<b>12</b>	* 2,25/1,25	<b>28</b>	* 3,50/2,25	<b>54</b>	* 4,75/3,50	<b>108</b>	* 6,00/5,00
<b>18</b>	* 2,75/1,50	<b>35</b>	* 3,75/2,75	<b>76</b>	* 5,50/4,25	<b>133</b>	* 6,00/5,00
<b>22</b>	* 3,00/2,00	<b>42</b>	* 4,25/3,00	<b>89</b>	* 6,00/4,75	<b>160</b>	* 6,00/5,00

\* ocel / měď - nerez (norma DIN 1988, část 2)

# GE.TRA

*síla pod povrchem*



OBCHODNÍ ODDĚLENÍ

GE-TRA s.r.o.

Strakonická 714/49, 460 08 Liberec

Tel.: +420 775 289 661

e-mail: [obchod@ge-tra.cz](mailto:obchod@ge-tra.cz)

