

## TĚSNÍCÍ LÍMCE PRO TĚSNĚNÍ

### Oblasti použití

Límcové těsnění slouží jako zábrana proti vztlínání vody a průniku plynů do objektu! Při tlakové vodě nebo vysoké spodní vodě zabraňuje límec, umístěný do středu zdi či základové desky, vztlínání vody i průniku plynů po potrubí. U bazénů a zemních nádrží zabraňuje úniku vody, potažmo chrání půdu před únikem kapaliny.

Těsnící límec lze použít pro všechny druhy KG-trubek, kabelových chrániček, PE-trubek, ocelových trubek a dalších...

### Kvalitní materiály

Těsnící límec je vyroben z materiálu EPDM a jeho masivní provedení a vnitřní výztuha zaručují tvarovou stabilitu i při zabetonování.

Stahovací pásy jsou vyrobeny z kvalitního nerezového materiálu.

### Princip

Těsnící límec se ručně nasadí na trubku a upevní pomocí upínacího pásku dle montážního návodu.

S elastickým límcovým těsněním je zaručena dokonalá těsnost mezi zabetonovanou trubkou a zdívkou a to také u nedokonale hladkých trubek díky vroubkovanému vnitřnímu povrchu těsnícího límce.

### Výhody našeho systému

- Těsnost
  - do d315mm – 5 barů
  - od d355mm – 4 bary
- Rychlá a snadná instalace
- Tvarová stálost při zabetonování

## Montážní návod pro těsnící límce:

### Obecné rady před montáží

Chraňte těsnící límce na stavbě před možným poškozením a povětrnostními vlivy. Zkontrolujte zda je dodávka kompletní a jednotlivé díly nejsou nijak poškozeny přepravou. Pouze nepoškozené díly mohou být použity pro montáž.

Bez ohledu na materiál musí být povrch potrubí čistý a bez větších vrypů.



- 1.** Těsnící límec ručně nasuňte na potrubí.  
V případě potřeby lze použít mazivo (např. mýdlovou vodu)



- 2.** Pomocí šestihranného klíče nebo šroubováku dotáhněte upínací pásy.

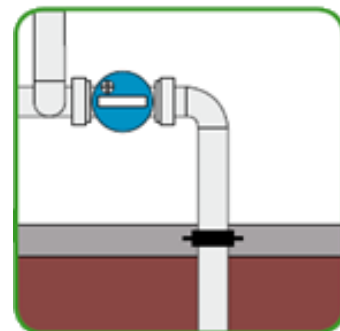
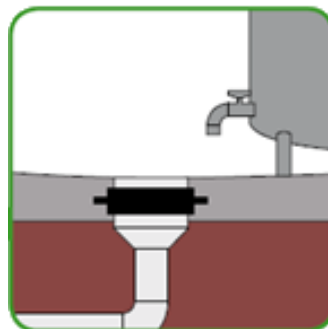
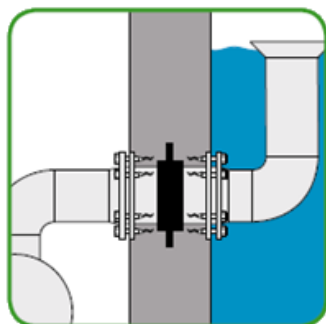
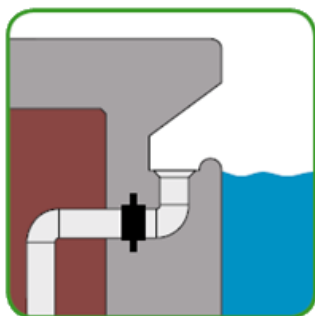


- 3.** Trubku s těsnícím límcem umístěte do středu zamýšlené stěny nebo podlahové desky.



- 4.** Nyní můžete začít nanášet betonovou vrstvu.  
**POZOR:** Minimální vrstva betonu na obou stranách límce musí být 3 cm!

Přehled nejběžnějších rozměrů - v nabídce najdete mnoho dalších, stačí poptat...



Typ límcového těsnění	Vnější Ø trubky (mm)	Vhodné Ø trubek	Vnější Ø AK těsnění	Produktové číslo
AK10	10	8 - 10	66	30.0010
AK30	Ploché těsnění	-	-	30.0011
AK32	32	29 - 32	127	30.0032
AK40	40	38 - 42	136	30.0040
AK50	50	48 - 53	146	30.0050
AK63	63	60 - 64	158	30.0063
AK75	75	71 - 80	169	30.0075
AK90	90	84 - 92	182	30.0090
AK110	110	105 - 116	203	30.0110
AK125	125	120 - 130	218	30.0125
AK140	140	135 - 148	218	30.0140
AK160	160	154 - 166	252	30.0160
AK180	180	175 - 190	273	30.0180
AK200	200	195 - 210	293	30.0200
AK225	225	215 - 230	315	30.0225
AK250	250	245 - 260	343	30.0250
AK280	280	275 - 290	373	30.0280
AK315	315	310 - 327	408	30.0315
AK355	355	350 - 365	435	30.0355
AK400	400	395 - 410	480	30.0400
AK450	450	440 - 460	538	30.0450
AK500	500	495 - 515	-	30.0500
AK560	560	555 - 580	-	30.0560
AK630	630	625 - 650	-	30.0630
AK710	710	705 - 735	-	30.0710
AK800	800	795 - 830	-	30.0800
AK925	925	895 - 930	-	30.0925
AK1000	1000	995 - 1030	-	30.1000

Na základě poptávky Vám rádi vyhotovíme cenovou nabídku.