

TECHNICKÝ LIST

PRISMA UP 90



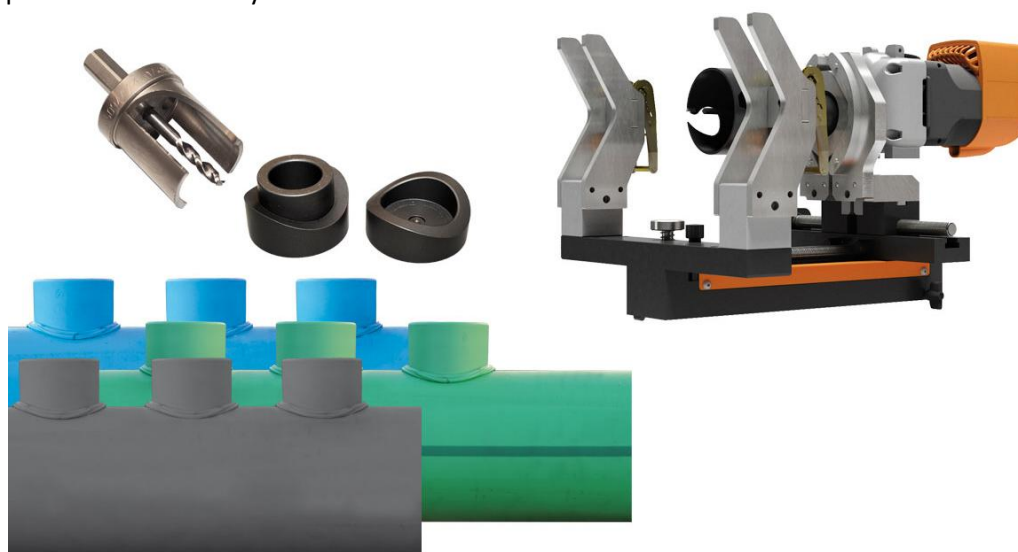
PRISMA UP 90

Prisma UP 90 je speciální sedlová polyfúzní svařovací jednotka pro PP-R. Jednotka byla vyvinuta pro svařování speciálních PP-R spojů a sedlových odboček. Nízká hmotnost jednotky umožňuje snadné zafixování. Jednotka je vhodná pro svařování průměrů hlavní trubky d63 – 250 mm a odbočky 20mm – 90 mm.

Jednotka je sestavena ze dvou částí, hlavní svěra a svěra pro uchycení odbočky. Hlavní svěra je lehká a snadno se upevní na hlavní trubku. Svěra pro uchycení odbočky slouží zároveň pro uchycení vrtačky.

Svařovací jednotka dokonale vycentruje vrtačku i nahřívací desku a zajišťuje perfektní dolehnutí mezi odbočkou a hlavní trubkou.

Nahřívací deska s nástavcem zahřeje hlavní trubku a také povrch tvarovky. Po zahřátí je tvarovka natlačena do otvoru v hlavní trubce pomocí závitového systému.



TECHNICKÉ PARAMETRY

Rozsah průměrů – hlavní trubka	63 – 250 mm
Rozsah průměrů – sedlová odbočka	20 – 90 mm
Materiál	PP-R
Napájení	110 - 230 V (50/60 Hz)
Max. příkon - vrtačka	1200 W
Max.příkon – nahřívací deska R125 Q	1400 W
Pracovní teplota R125 Q	260°C (+-10°C)
Celkové rozměry (bez vrtačky)	389 x 392 x 283 mm
Celkové rozměry (s vrtačkou)	506 x 392 x 283 mm
Hmotnost bez vrtačky	10,8 kg
Hmotnost hlavní svěry	2,8 kg
Hmotnost rámu pro odbočku	8,1 kg
Hmotnost vrtačky	3,5 kg
Přepravní kufr pro Prisma UP 90	390 x 350 x 500 mm
Přepravní kufr pro R125 Q	490 x 310 x 485 mm

VÝHODY:

- Práce v těžko přístupných prostorech
- Dokonalé vycentrování odbočky
- Nízká hmotnost



SADA OBSAHUJE:

- Tělo svařovací jednotky vč. svěry pro odbočku a hlavní svěry
- Elektrickou vrtačku
- Nahřívací desku R125 Q vč. Kufru
- Kufr pro svařovací jednotku

NA POPTÁVKU:



Nástavce pro
nahřívací desku



Nástavec pro
vrtačku